

Auction
195.1

紐
音

きんぎょ



Compliments
of
YAMANAKA & CO.
NEW YORK

2nd Sale of Viscount Ikeda -
held in the Tokyo Art Club,

June 2/19.

因州池田侯爵家御藏品入札

下見

五月三十一日

午前九時ヨリ

六月一日

午後四時マデ

開札

六月二日

場

所

東京兩國

東京美術俱樂部

電話本所 一、二、三、三、四、三番

札

東京市

山澄

力藏

電話浪花一七五四番

同

中村

好古堂

電話園京橋五二七番

同

梅澤

安藏

電話園下谷二八一番

同

川部

商會

電話園本局二八〇一番

同

多

門店

電話園本局三三三六番

同

池田

慶次郎

電話本局五〇一八番

同

田中

正次郎

電話番町二六八三番

017.37
I 25 ✓
2d

元

同 伊丹信太郎

電話新橋七四四番

京都市 林新助

電話園中一一三番

同 服部七兵衛

電話園中一一一

同 土橋嘉兵衛

電話園中一二三番

大阪市 戶田彌七

電話園本局一七二三番

同 山中與七

電話園本局二四四一

同 春海商店

電話園本局四九八番

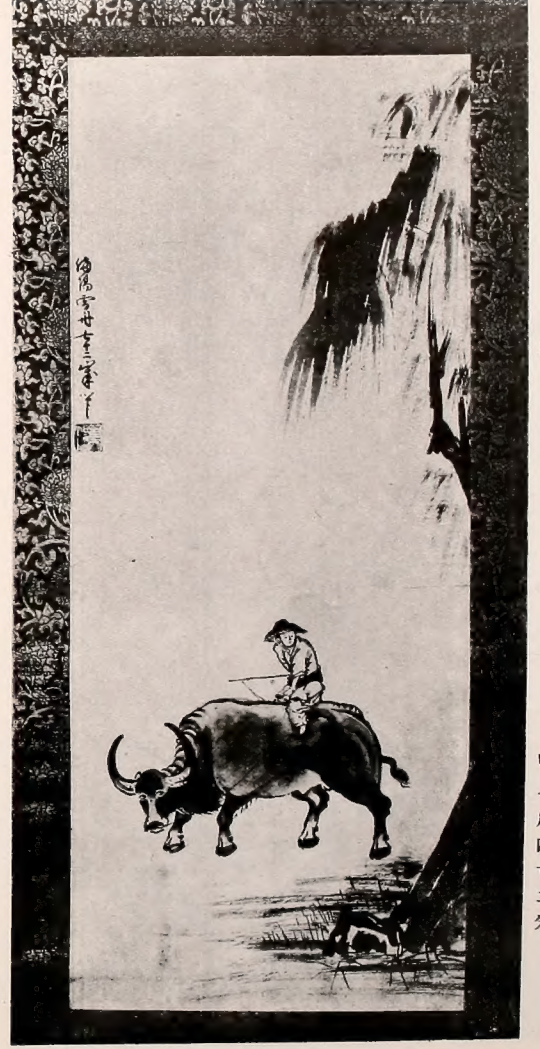
雪舟

中釋迦

右左

牧童

三幅對



一 雪舟 中石 座釋迦 右牧童 常信外題 三幅對

幅整 一尺四寸二分

15070 by Sushu



二
周文
鍾馗
探幽、安信外題

幅整
一尺四寸六分

二

By Shuban



三
相
阿
彌
山
水

伊玉
川箱寫

幅
九一尺
〇九寸
分

三

3690- Joami



四
雪舟
中
釋迦

右
普賢
左
文殊

三
幅
對
安
倍
外
題

幅
豎
一
尺
五
寸
八
分

四

2080-

Sesshu

雪舟

中釋迦

左文殊
右普賢

三幅對



五
雪
舟
商
山
四
皓
三
幅
對
探
幽
安
信
外
題

幅
豎
一
三
尺
六
寸
五
分



六

2700-

Sesahu

雪舟 商山四皓 三幅對





六
元信

唐
渡天神

常信外題
探雲添狀

幅豎
一尺四寸二分

510-

Motonobu

七元信蕪
典信箱

幅堅
一尺六寸三分

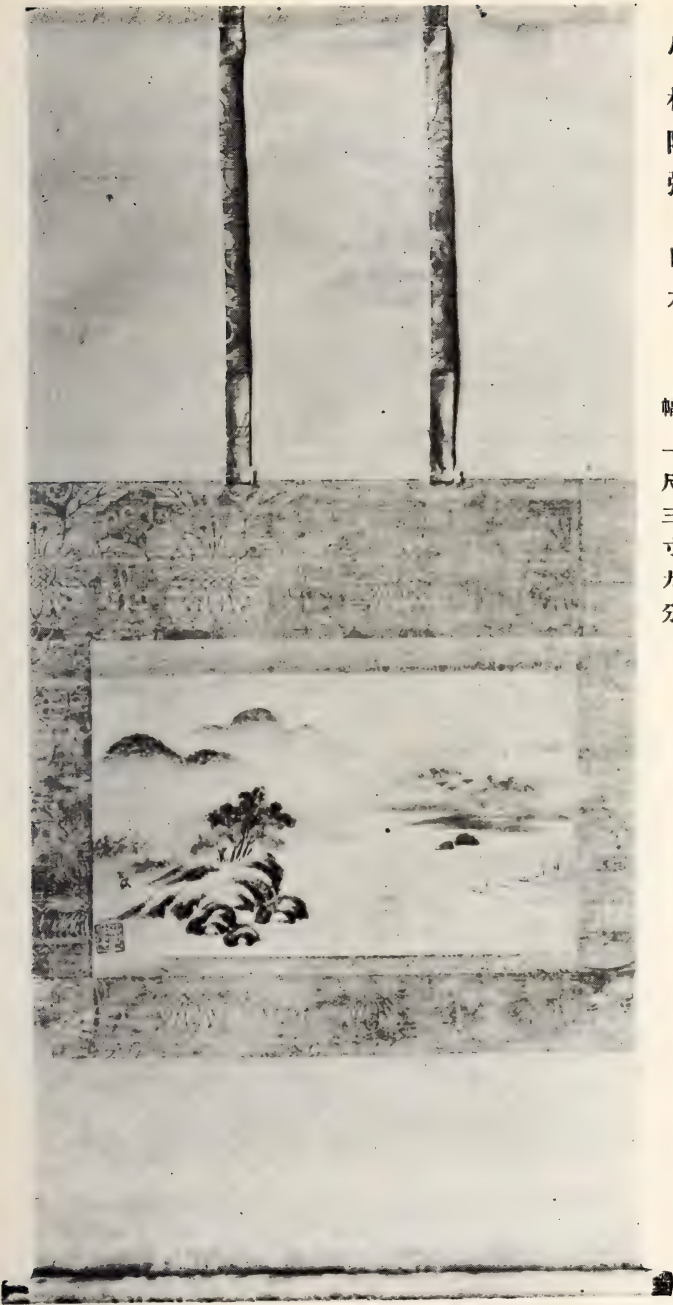


九

mitonobe

八相阿彌 山水

幅 一尺三寸九分



780-

Toami

九馬遠 李伯

幅
二四尺
五六寸
九三分



2,800-

Ma Yuan



一〇 牧溪 中呂洞賓鐘離權
 右左寒山 拾得 三幅對

幅豎 三尺五寸八分

牧溪

中呂洞賓鐘離權

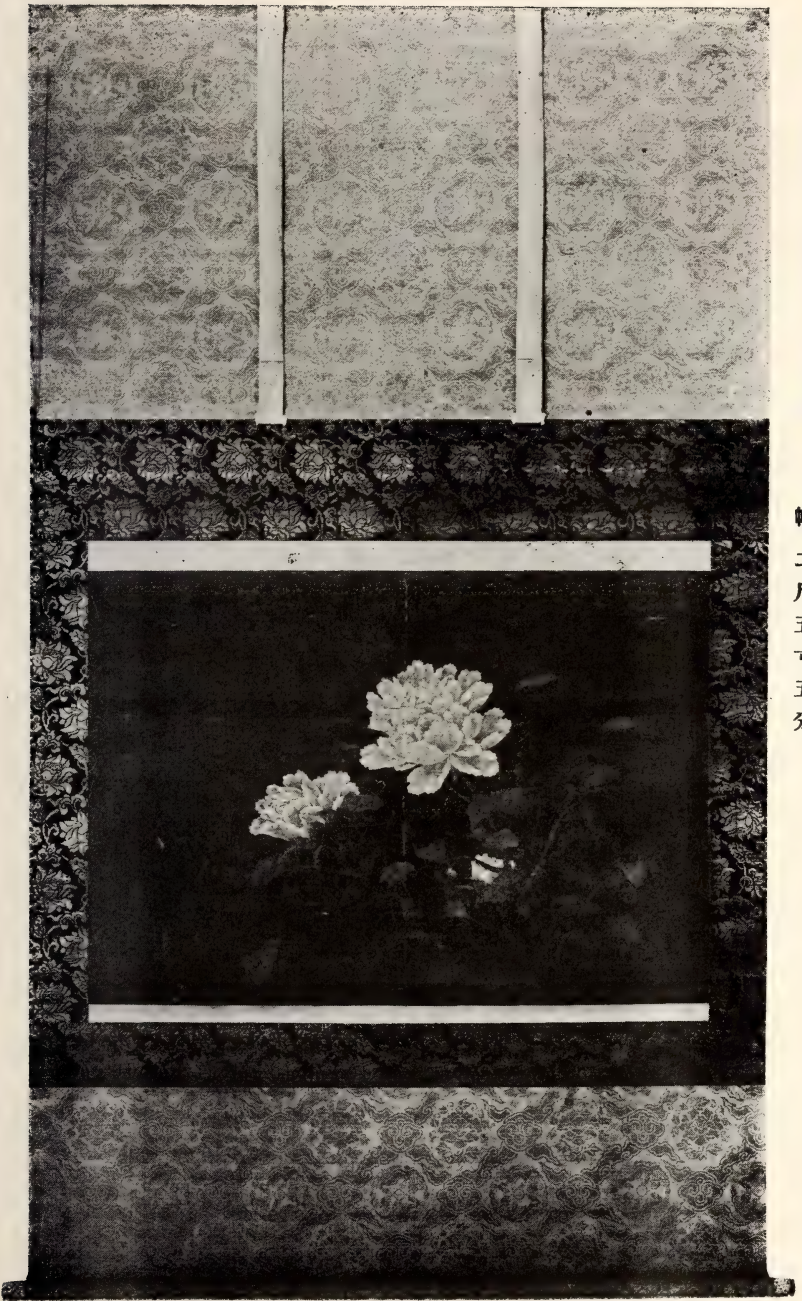
左寒山
右拾得

三幅對

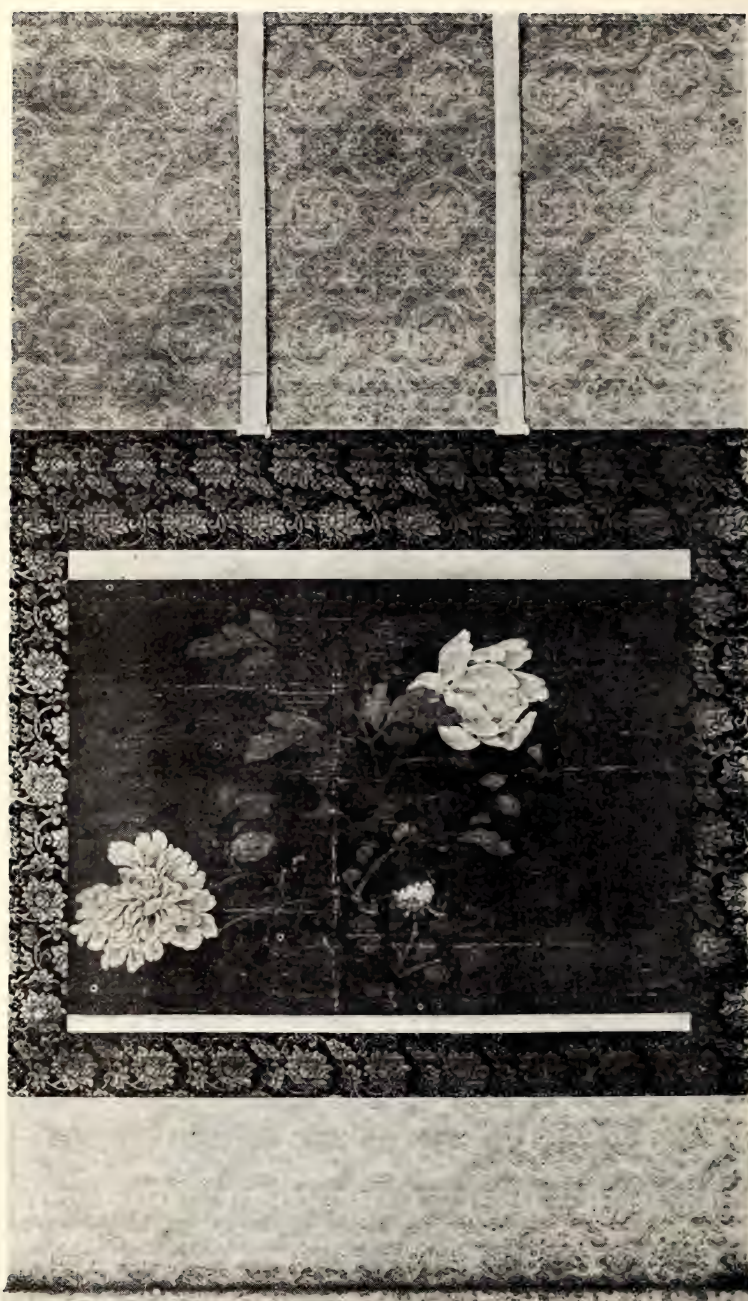


一一 趙昌 牡丹 双幅

幅竖 二尺五寸五分



Chao Chang

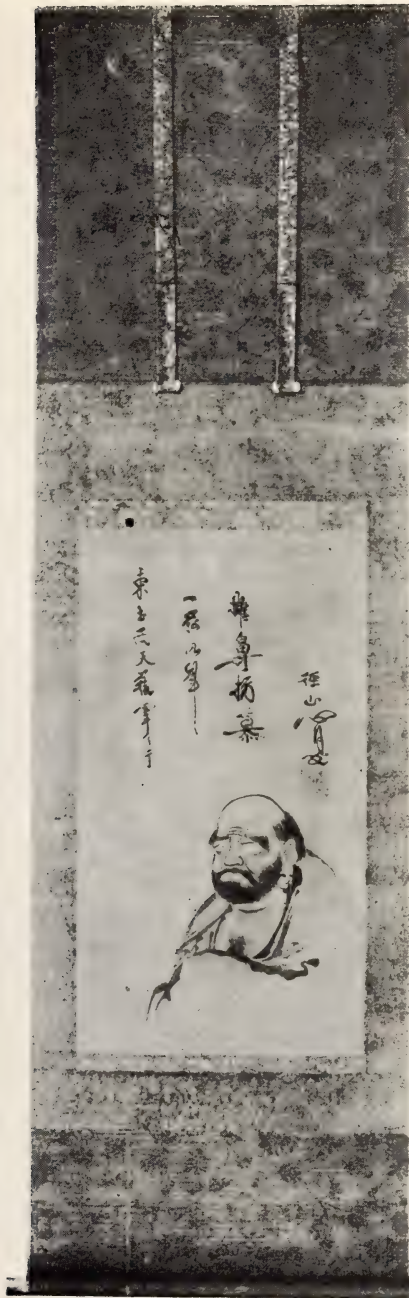


一五

1189-

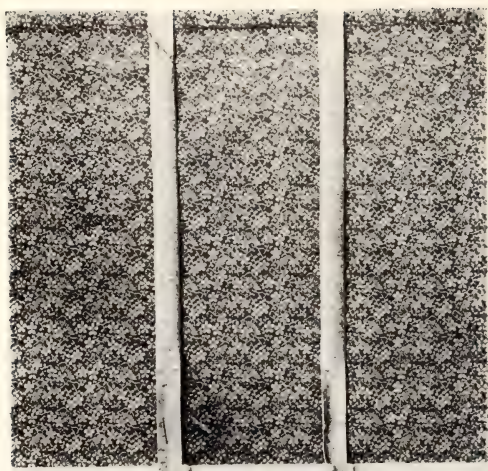
二三 心月禪師 達磨畫贊

幅豎 一尺八寸九分



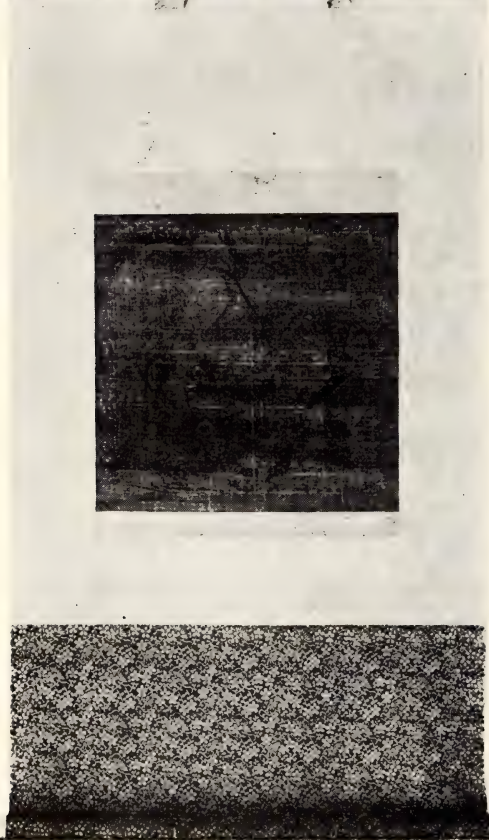
386 -

Paint Shigeten



一三 默庵 蓮鷺

幅豎 八寸二分



一七

410-

Mokuan

一四 吳小儂 人物 文晁箱

幅 豎
三尺四寸三分

一八

930-

Wu sho sen

一五 戴文進 松下人物

伊川
晁添
狀

幅
二五尺
九寸八分



一六 葉緝紳 墨梅

贊周藩
文晁箱

幅豎
一尺四寸六分



一七 呂紀 花鳥

幅 豎
三四尺三寸九分



418-

Roki

一八 孫億 花鳥

幅 四尺三寸七分
豎 二尺三寸七分



589-



何中子之楓林停車
 紅子三景元在北海

一九唐六如 楓林停車

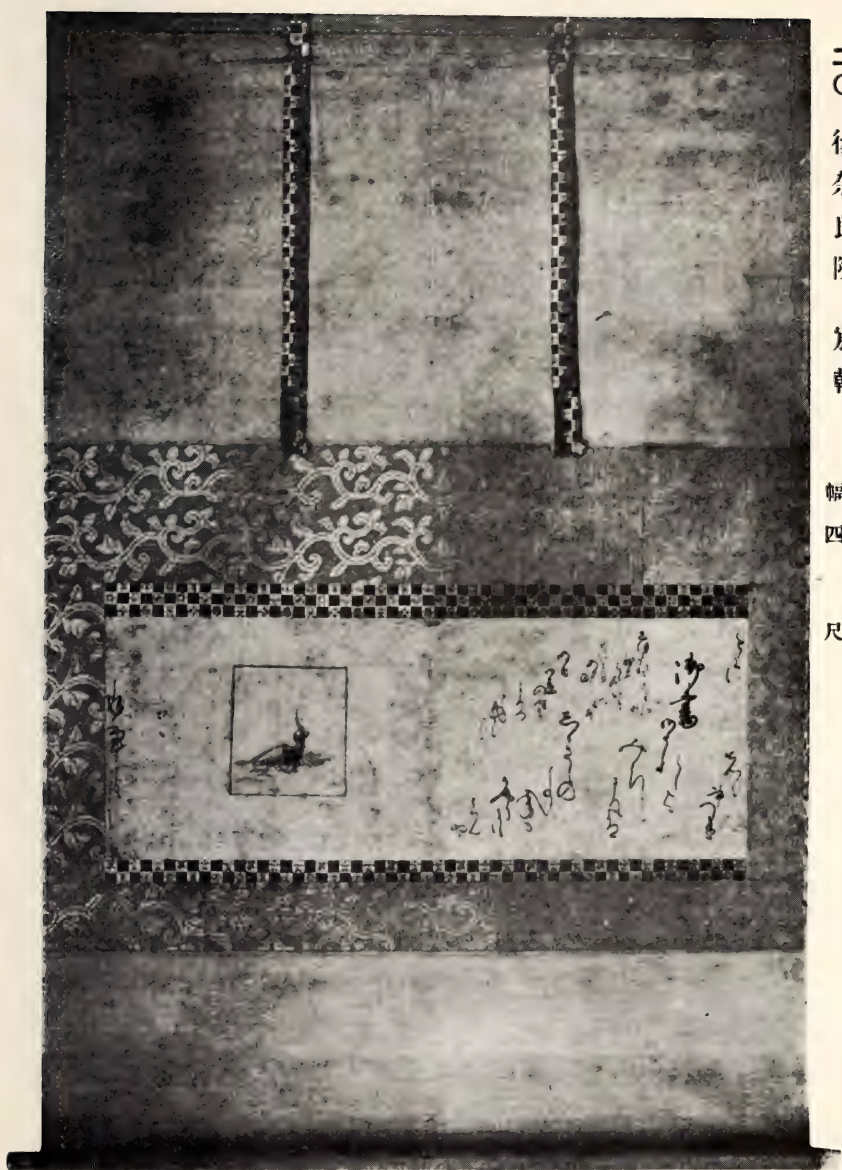
天江箱
香谷箱

幅豎
一五尺六寸一四分

689-

二〇 後奈良院 宸翰

幅 四寸五分
縦 七寸五分

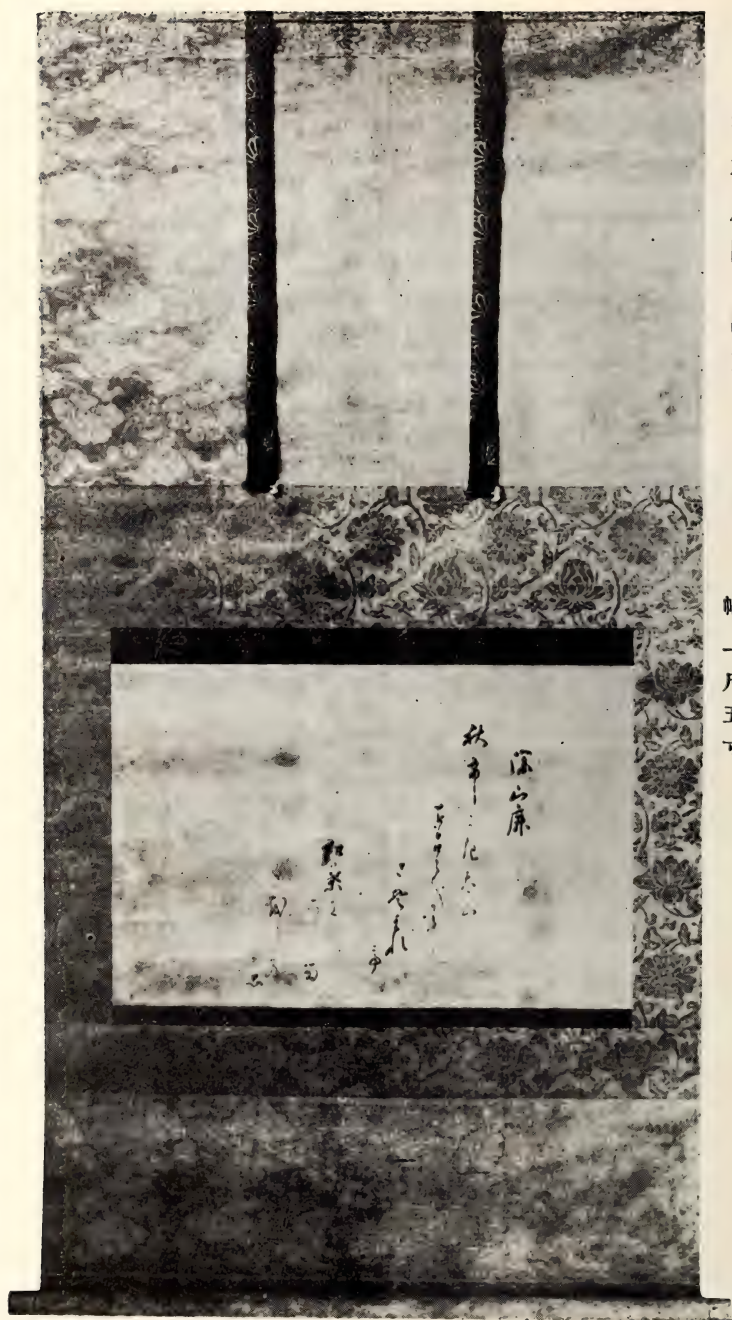


二四

989.

二 後水尾院 詠草 了音箱

幅 一尺九寸五分



三
隆蘭溪 墨蹟 了音極

幅 一尺七寸五分

二六

龍門遠和尚
三自省
是身壽命如駒
過隙何暇間情
安為雜事既辦
釋種須紹門風
諦審先宗是何
標格

道隆

二三 大燈國師文

幅 九寸八分
二尺〇七分

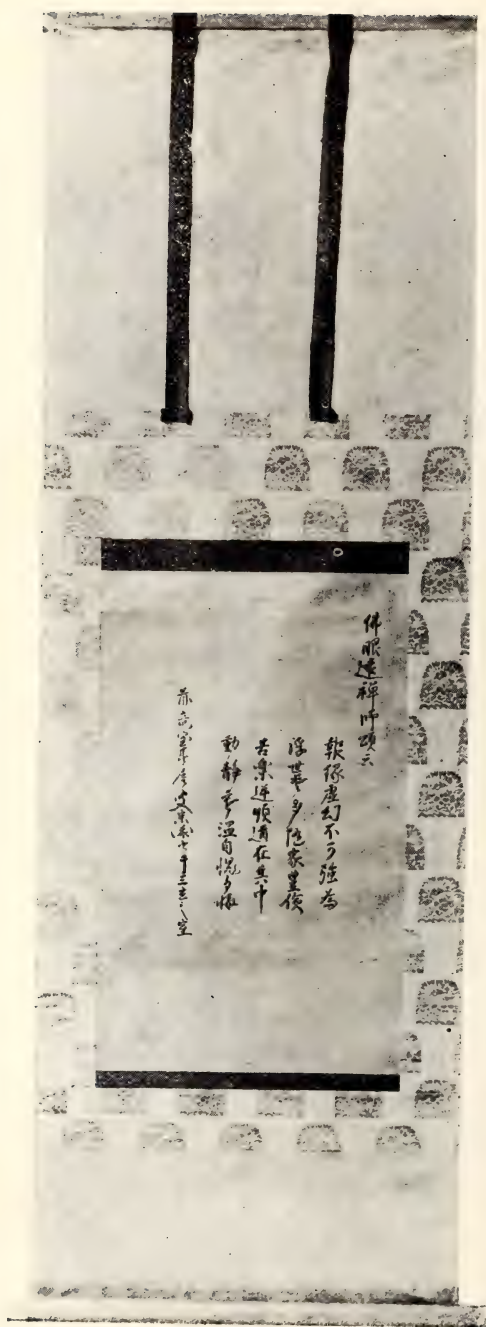
此乃一及言此
之信集一也
友其在冲为一不
此中一也
田好有之也
此乃一也
此乃一也
此乃一也
此乃一也
此乃一也
此乃一也

二四 一休 和歌三首 横物

Handwritten Japanese text (waka) on a horizontal scroll, mounted on a dark background with a floral pattern. The text is written in cursive (sōsho) style. The scroll is positioned horizontally across the lower half of the image.

二五 春屋 墨蹟 表裝宗和好

幅 九一尺五寸八分



佛眼迷禪時破云

軟依虛幻不立強為

浮世身外隨家量後

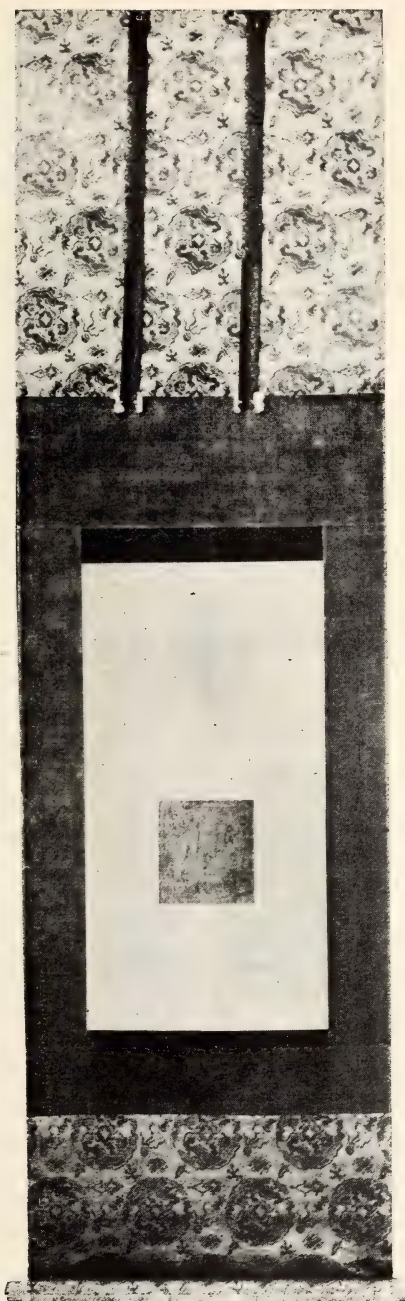
若果迷頓道在真中

動靜平溫自悅多味

赤松堂年序文宗卷七十一之三

569-

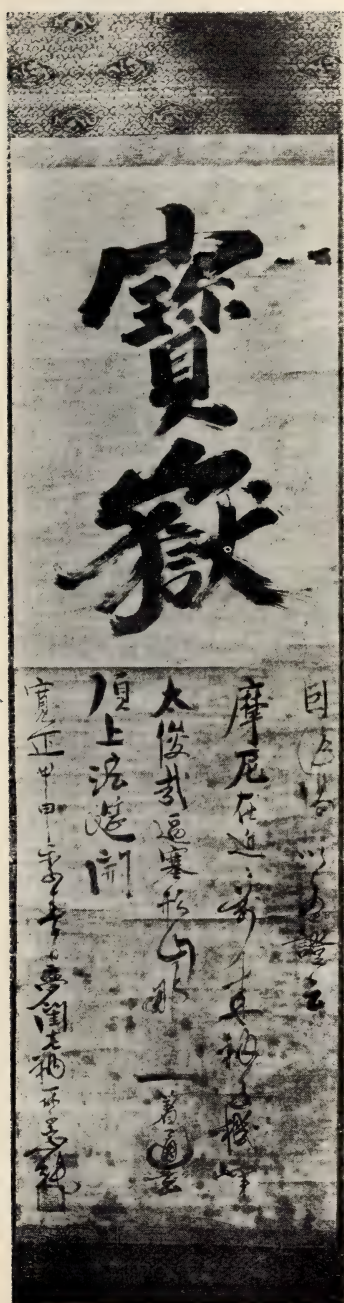
二六 一休 小色紙



三〇

二七 一休 寶嶽 了意極

幅豎 一三尺二寸六分

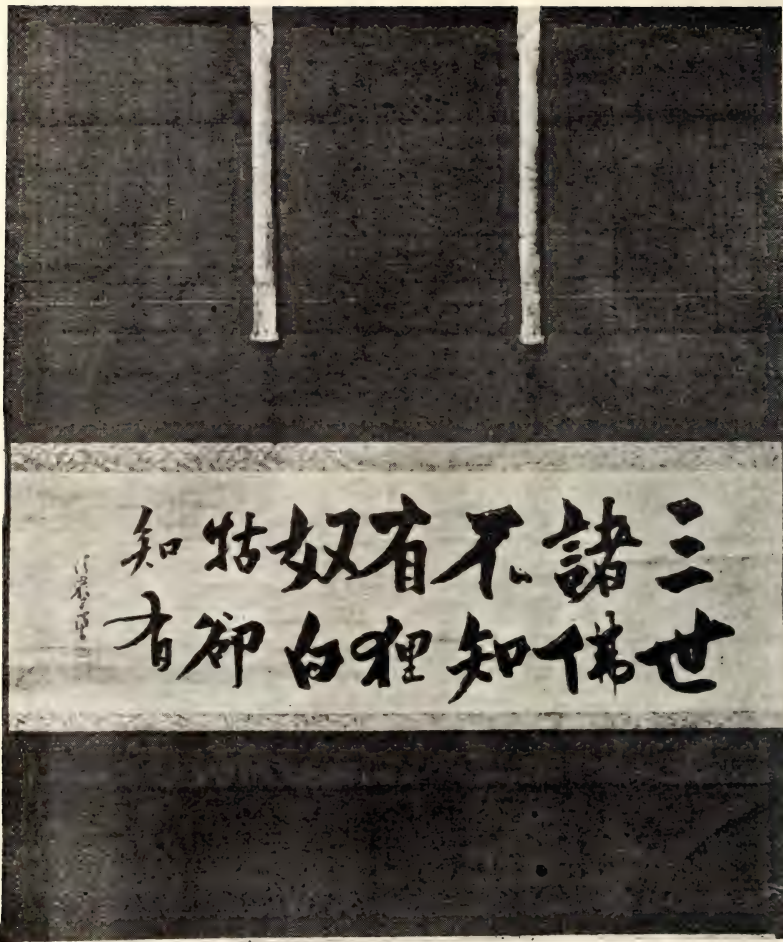


2119 -

312 -

二八 清巖 橫物

幅 三九寸〇八分



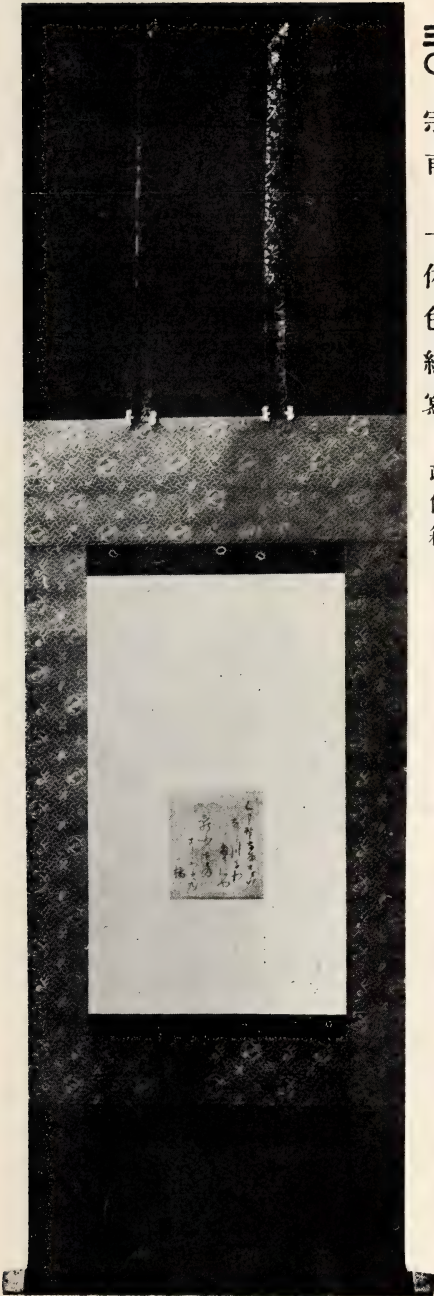
089-

二九 江月 一行 了伴極

幅 九尺〇八分



三〇 宗甫 一休色紙寫 政優箱



三一 清巖 書 三幅對

幅 豎 九尺二寸五分

上皇多片馬

平日愛用

清巖老僧
法巖王僧正書

下世已能

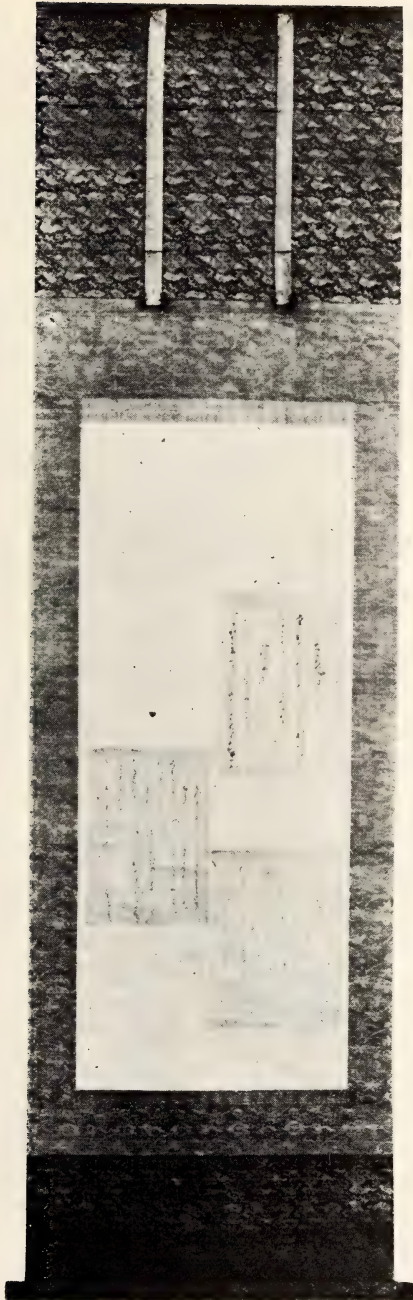
法巖老僧

三三

699-

三
一
道風佐理行成 三蹟歌切

了了
意仲
極



1655V

ちやうどおんなのえ
きりしむねをいふ
あつたふりて
あつたふりて
あつたふりて

あつたふりて
あつたふりて
あつたふりて
あつたふりて
あつたふりて

あつたふりて
あつたふりて
あつたふりて
あつたふりて
あつたふりて

三三 定家 歌切



三四 定家 三首切

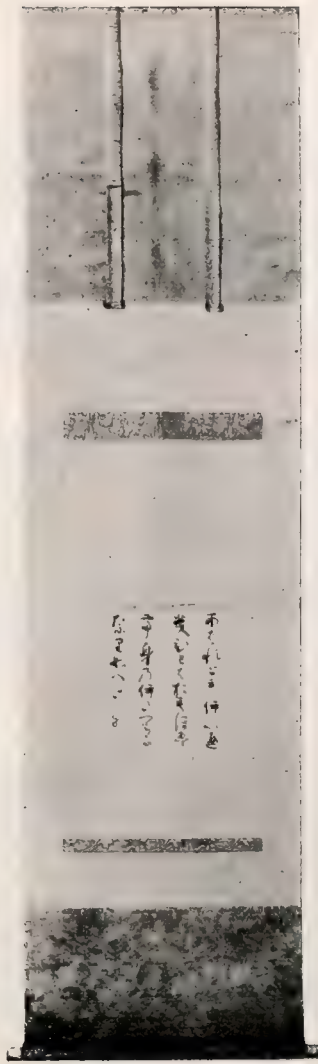
了意外題



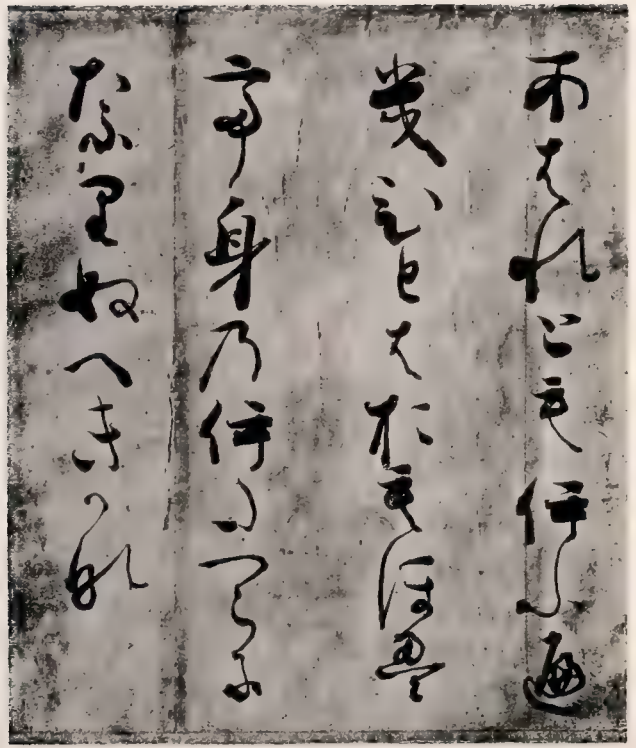
486

定家卿 小倉色紙

三五 定家卿 小倉色紙 集古十種ニ所載

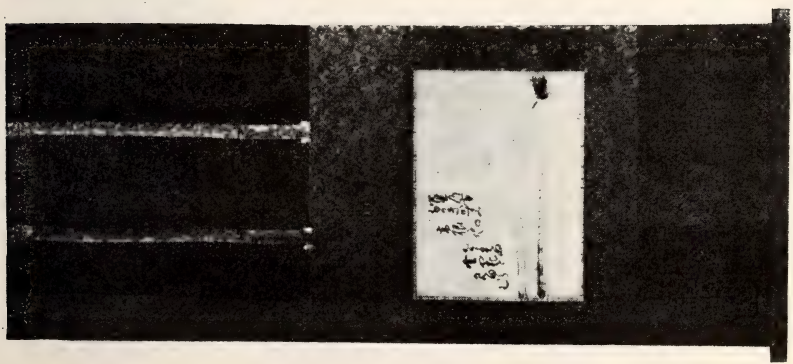
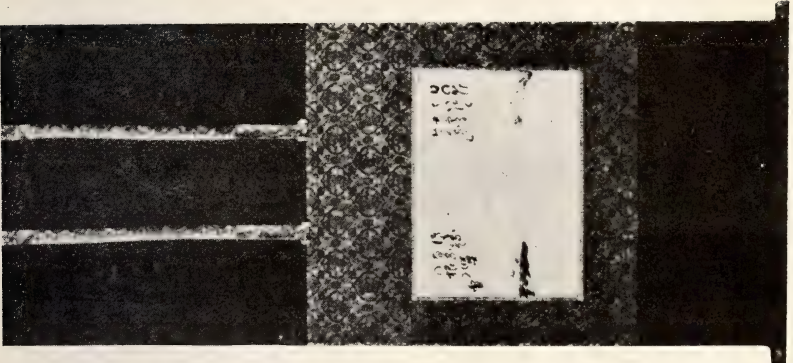
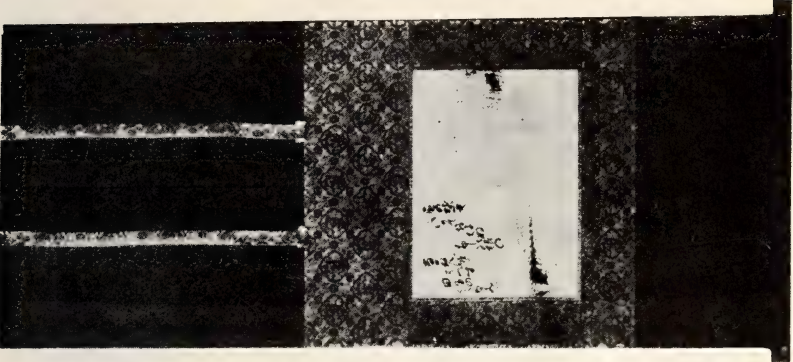


表装 一文字風帯金地二重蔓古金襴中白茶地古金襴上下唐物綴子



10, 111

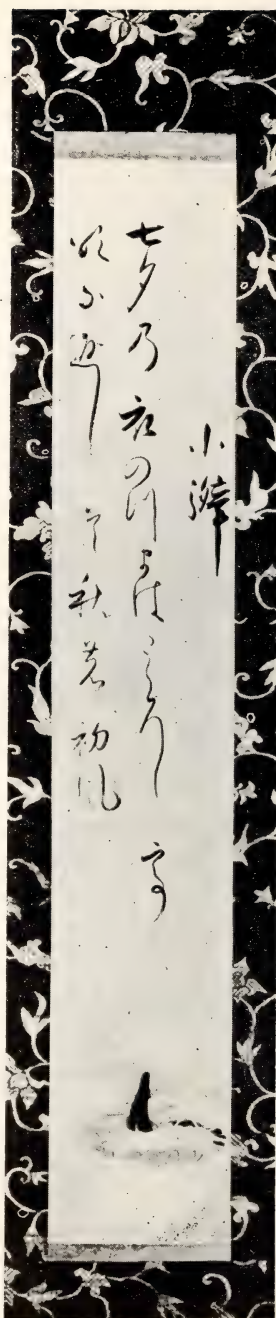
三六 小堀遠州 富士自畫贊 三幅對 了 伴意極



2880-

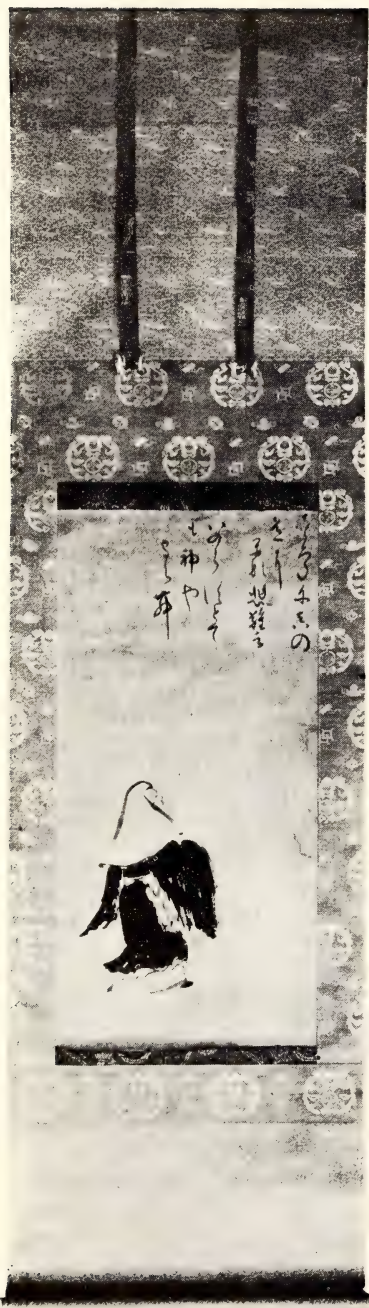
三七 松花堂 小辨畫賛 了延極

幅 三尺二寸七分
 五寸五分



三八 松花堂 天神畫賛

幅 一尺〇七分



578 -
 Shoka do

302 -
 Shoka-do

三九 松花堂 定家像遠州贊 怡溪和尚箱

幅 一尺六寸八分

四〇

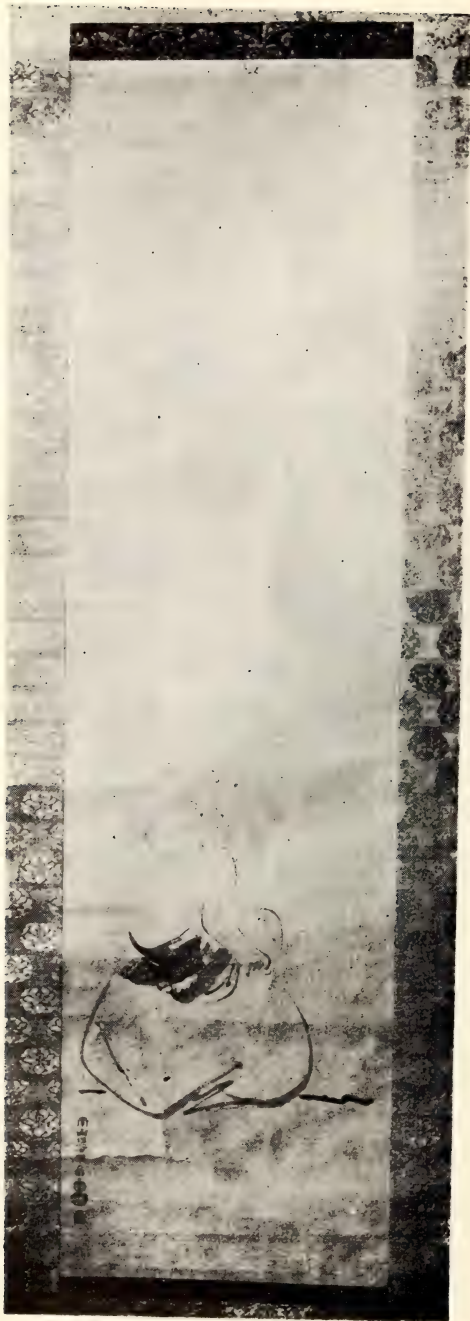


400-

Suoka-do

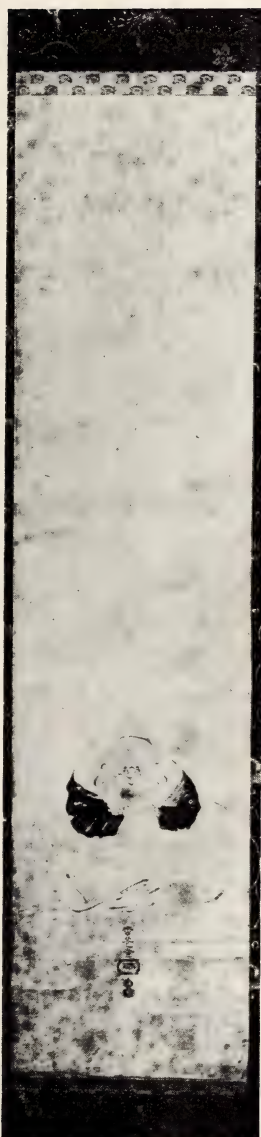
四〇 松花堂 布袋 了意極

幅 九尺四寸五分



891-

Shōka Dō.



四一 松花堂

中布袋

右左
拾寒
得山

三幅對

伊川加筆極

四二

幅豎
一四尺
〇〇六五分

Shoka-do

四二 光起 宗祇像 俊完色紙

幅豎
一三尺二寸七分



Mitsuoki

四三 宗達 雁 双幅

幅数 一三
尺 四一
寸 八分



四四

Sotatsu



四五

31/0-



四四
光琳
乙御前
貞德贊

幅豎
八尺一寸四分

450-

Korin

四五 乾山 椿

幅整 一尺六寸八分



京兆
 平
 溪
 者
 畫

四七

3280-

Kenzan



四六探幽 中福祿壽

右左大黑
蛭子

三幅對

幅豎
一尺八寸二分

四八

探幽法印年十二歲末

1900

Tanaka

探幽

中壽老

左大黑
右蛭子

三幅對



四七 安信 山水 江月贊

幅 一尺八寸九分

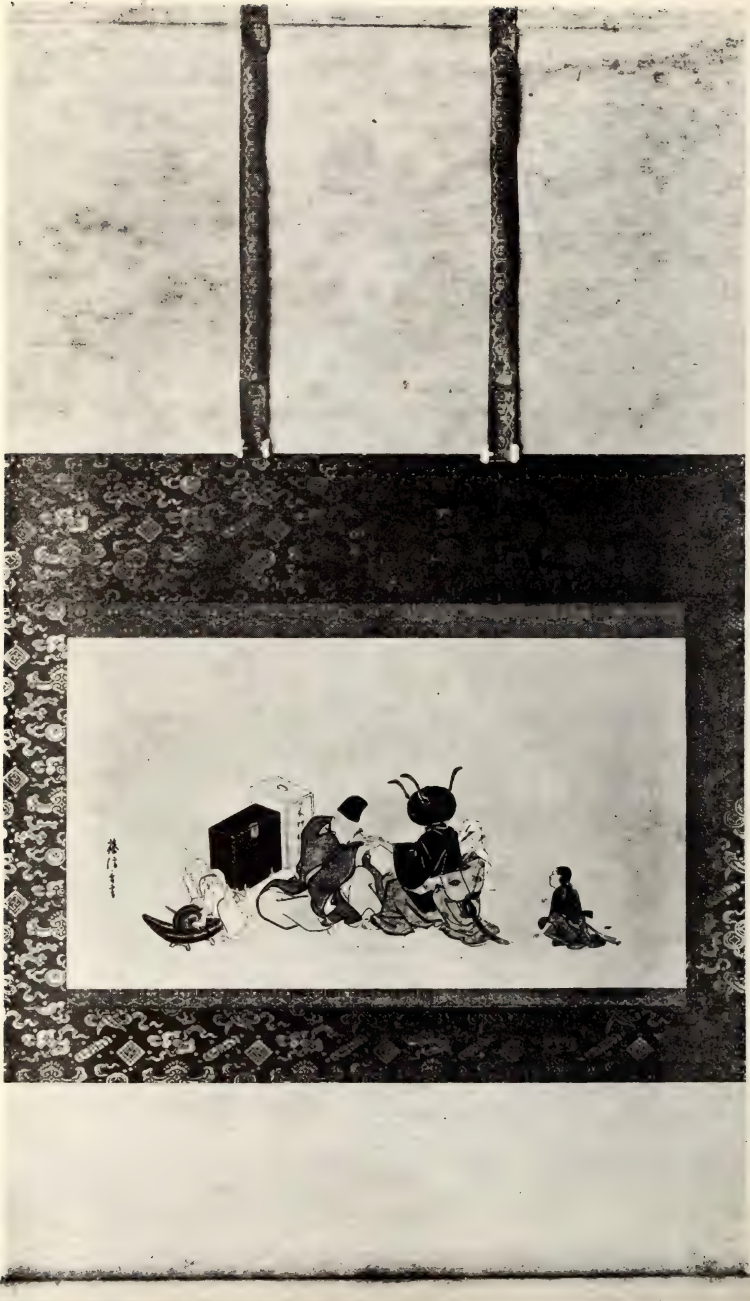


2188-

Yasunobu

四八一蝶被鼎圖

幅 一尺八寸三分



791-

Icho

四九 益信 九老圖

幅 二尺八寸一分



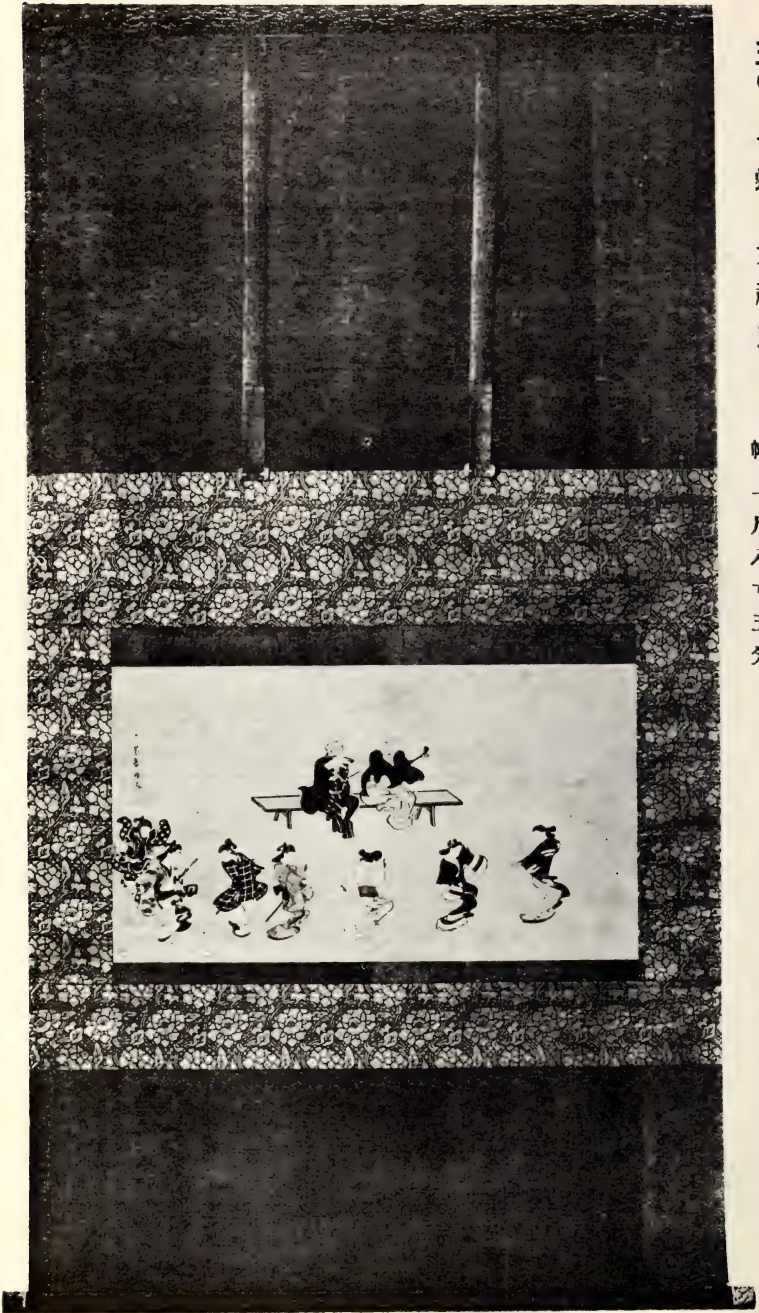
807-

五二

Masunobu

五〇 一蝶 元祿踊

幅 一尺八寸五分



1180-

Icho

五一 常信 東坡

幅整
一尺一寸七分



480-

Tsunenobu

五二 蝶 瀧獅子

幅 一尺二寸六分



915-

五六



五三 榮川 中黃宴 右群鶴 三幅對

幅 一尺四寸二分
幅 一尺四寸二分

Yei San

五四 宋紫石 蘆花一葉
幅整 四尺一吋八分



五五 岸駒 壽星

幅 二尺八寸三分
縦 四尺九寸



五八

Ganku

五六 梅逸 花卉

幅 二尺七寸四分



卷之四 梅逸

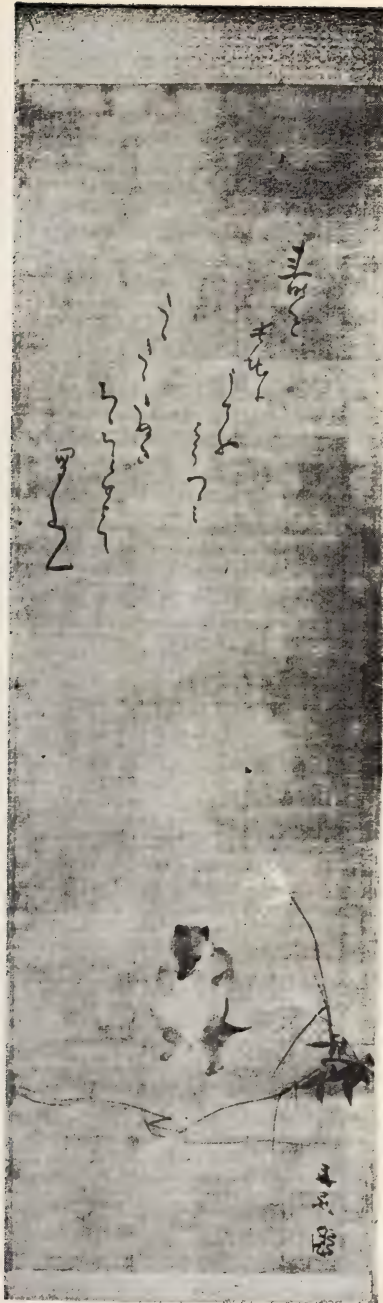
梅逸 花卉



955-

Bairitsu

五七
文晁
狸
蜀山人贊



2899-

Bunchos

五八 文晁 櫻駒 双幅 千圓贊

幅整 一三尺二寸五分 尺分

之何 於彼 巨元 去
 和 如 人 所 許 之 前
 上 雖 勢 之 下 亦
 可 解 意 之 匠 折
 氣 榮



於此 可 社 什 理
 畫 無 意 之 多
 行 將 聖 道 乃 之 末
 在 於 乃 也 新 三 空 八

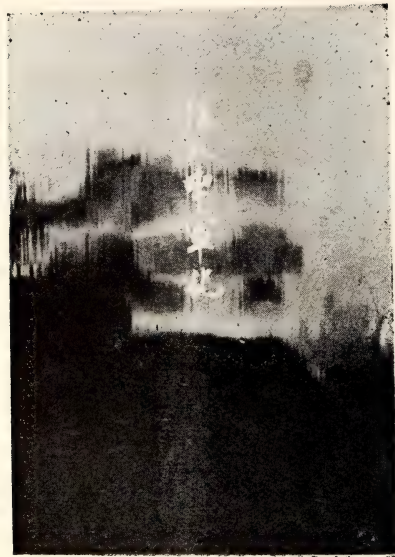


二 關 氏
 千 圓 贊

759-

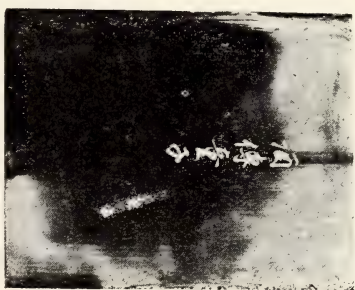
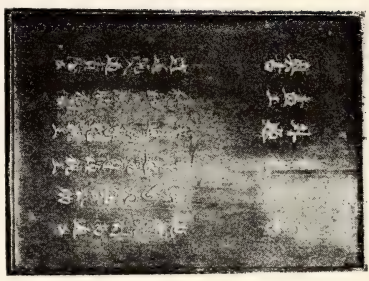
Juncho





上卷 仲直朝臣
中卷 龙必博保福
卷 後二位行忠卿
下卷 志強寺権父





六〇 元信齋 酒香童子

三卷 繪詞草紙三册添

not used





Vertical text on the right side, likely a title or header, including characters like '三ノ百圓'.

Vertical text on the left side, likely a list or detailed notes, including characters like '五ノ百圓'.

Table with multiple columns and rows, containing names and numerical values. The text is arranged in vertical columns.

Table with multiple columns and rows, containing names and numerical values. The text is arranged in vertical columns.

Horizontal text at the bottom of the page, possibly a footer or summary.

因池田侯爵家御藏品入札高値表

品名	高値	落札主
一雪舟 中石庵應運	三幅對 金一萬五千圓	春海
二雪舟 中石庵應運	三幅對 金二千八百八十圓	土橋
三雪舟 中石庵應運	三幅對 金二千四百圓	土橋
四雪舟 中石庵應運	三幅對 金一千八百八十圓	土橋
五雪舟 中石庵應運	三幅對 金一千四百圓	土橋
六雪舟 中石庵應運	三幅對 金八百八十圓	土橋
七雪舟 中石庵應運	三幅對 金七百八十圓	土橋
八雪舟 中石庵應運	三幅對 金六百八十圓	土橋
九雪舟 中石庵應運	三幅對 金五百八十圓	土橋
十雪舟 中石庵應運	三幅對 金四百八十圓	土橋
十一雪舟 中石庵應運	三幅對 金三百八十圓	土橋
十二雪舟 中石庵應運	三幅對 金二百八十圓	土橋
十三雪舟 中石庵應運	三幅對 金一百八十圓	土橋
十四雪舟 中石庵應運	三幅對 金八十圓	土橋
十五雪舟 中石庵應運	三幅對 金三十圓	土橋
十六雪舟 中石庵應運	三幅對 金二十圓	土橋
十七雪舟 中石庵應運	三幅對 金十圓	土橋
十八雪舟 中石庵應運	三幅對 金五圓	土橋
十九雪舟 中石庵應運	三幅對 金三圓	土橋
二十雪舟 中石庵應運	三幅對 金一圓	土橋

元札
 川梅好力藏多門店
 部安藏田中正次郎
 商會伊丹信太郎
 林新助
 服部七兵衛
 土橋嘉兵衛
 春山戶田
 海與須丹
 山與井丹
 中須丹
 戶丹
 田須丹
 丸須丹
 山須丹
 丸須丹

●備考記載ノ落札高値三三百圓以上ノ物圓位ニ止ル以下切捨
 除ス
 大正八年六月二日
 總賣上高金百五萬圓也



一 金三百三十八圓
二 金三百三十八圓
三 金三百三十八圓
四 金三百三十八圓
五 金三百三十八圓
六 金三百三十八圓
七 金三百三十八圓
八 金三百三十八圓
九 金三百三十八圓
十 金三百三十八圓

冊一 金三百三十八圓
冊二 金三百三十八圓
冊三 金三百三十八圓
冊四 金三百三十八圓
冊五 金三百三十八圓
冊六 金三百三十八圓
冊七 金三百三十八圓
冊八 金三百三十八圓
冊九 金三百三十八圓
冊十 金三百三十八圓

冊十一 金三百三十八圓
冊十二 金三百三十八圓
冊十三 金三百三十八圓
冊十四 金三百三十八圓
冊十五 金三百三十八圓
冊十六 金三百三十八圓
冊十七 金三百三十八圓
冊十八 金三百三十八圓
冊十九 金三百三十八圓
冊二十 金三百三十八圓

冊二十一 金三百三十八圓
冊二十二 金三百三十八圓
冊二十三 金三百三十八圓
冊二十四 金三百三十八圓
冊二十五 金三百三十八圓
冊二十六 金三百三十八圓
冊二十七 金三百三十八圓
冊二十八 金三百三十八圓
冊二十九 金三百三十八圓
冊三十 金三百三十八圓

冊三十一 金三百三十八圓
冊三十二 金三百三十八圓
冊三十三 金三百三十八圓
冊三十四 金三百三十八圓
冊三十五 金三百三十八圓
冊三十六 金三百三十八圓
冊三十七 金三百三十八圓
冊三十八 金三百三十八圓
冊三十九 金三百三十八圓
冊四十 金三百三十八圓

冊四十一 金三百三十八圓
冊四十二 金三百三十八圓
冊四十三 金三百三十八圓
冊四十四 金三百三十八圓
冊四十五 金三百三十八圓
冊四十六 金三百三十八圓
冊四十七 金三百三十八圓
冊四十八 金三百三十八圓
冊四十九 金三百三十八圓
冊五十 金三百三十八圓



5837

1590-

六六



六一探幽流書二卷



Janine



六二 安信 堀川夜討二卷
詞書 藤野院



7891-

Heimata



六三 洞雲北鳥卷物

1890-

Down



六四 常信花鳥卷物

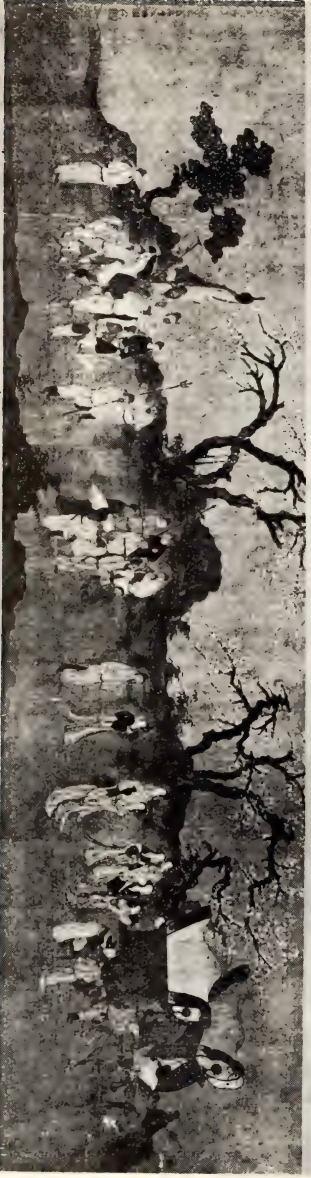
283-

Bansecta



六五 正統錄 十六卷

2,888 -



六六 仇英織錦圖卷 探幽外題 春臺外題 箱題

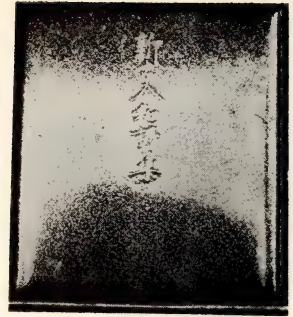
Chin King

六七 坊門局 四半本歌書 徹書紀奥書



春
 夏
 秋
 冬
 徹書紀奥書

六八 爲家卿 新古今和歌集 四册

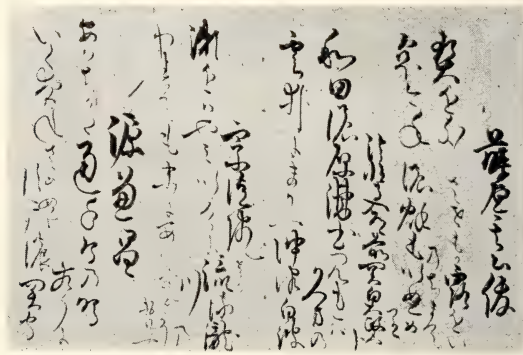


了意極

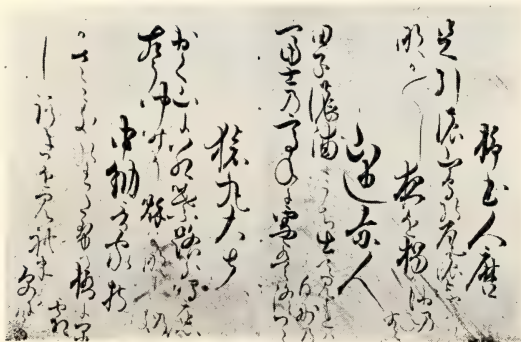


700-

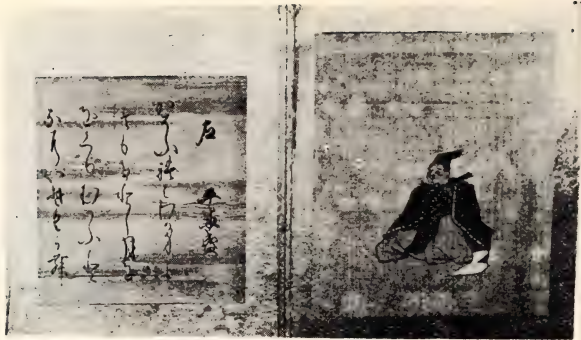
六九 光廣卿 百人一首



3781-

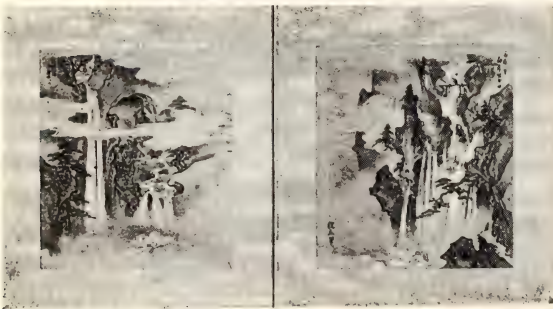
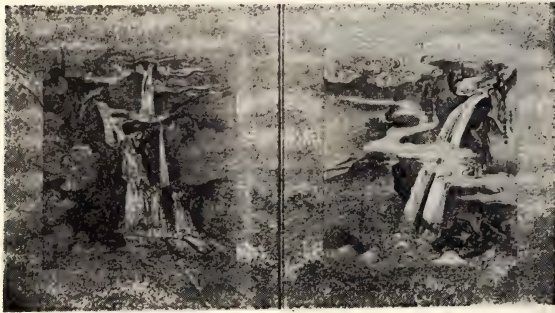


七二 探幽、安信、益信 三十六歌仙帖 堂上方色紙



1571-

七三 探幽 百體佛帖の内瀧の圖 一帖



13810-

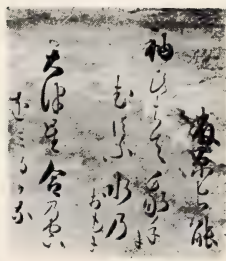
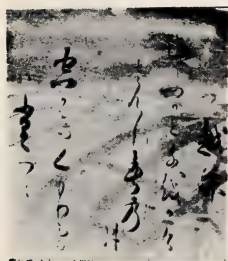
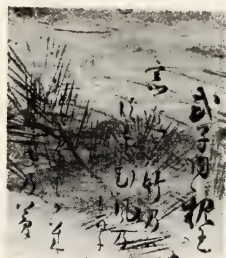
七四 探幽 小倉百人一首 二冊 歌松花堂



5190



七五 光悦 金地色紙張 小屏風捲リ 十二枚



5190-

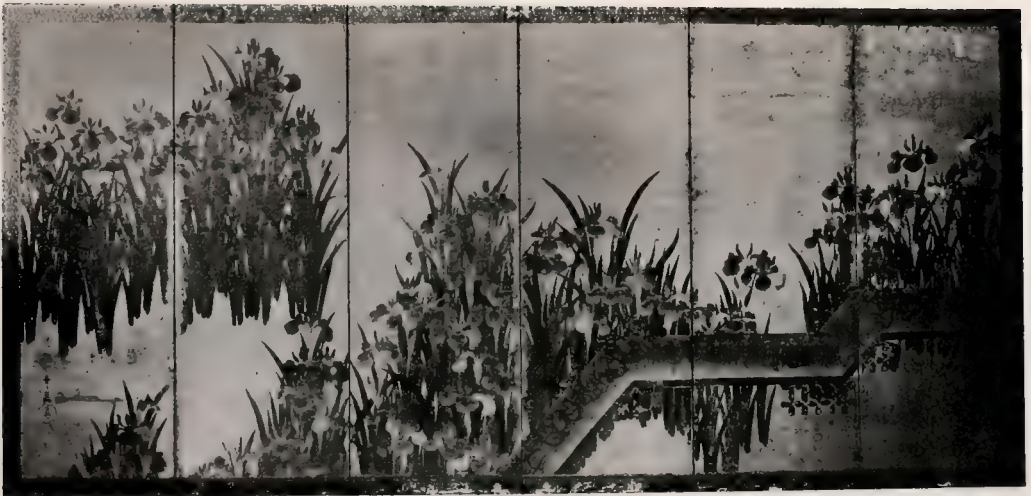
光琳

八橋杜若六曲屏風

一
双

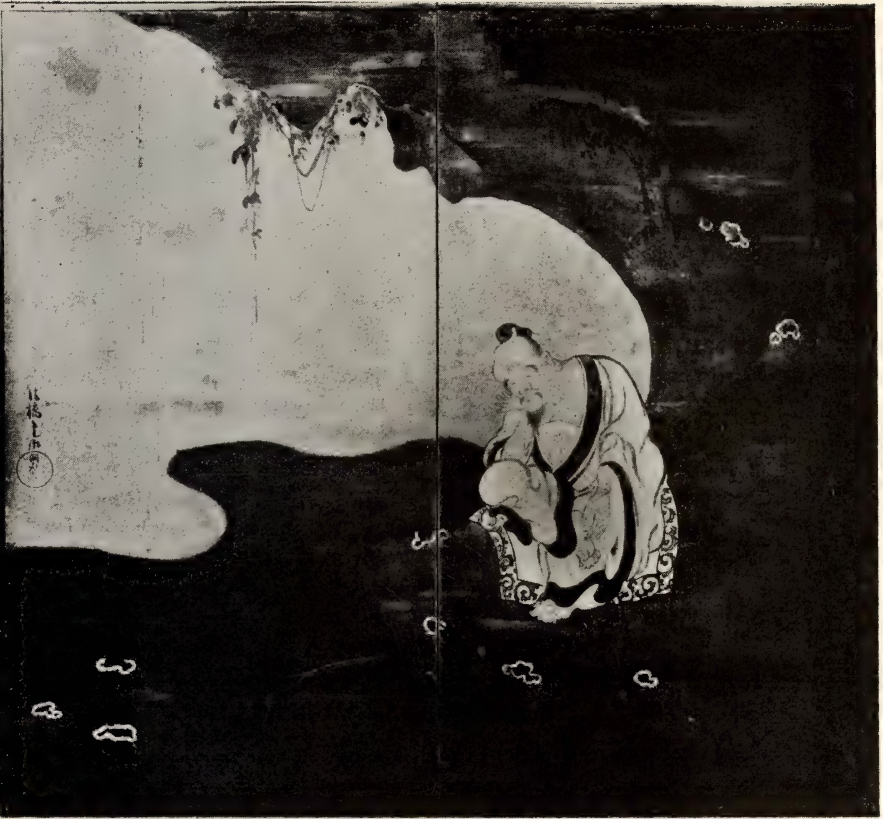


Korin



82 177

七七 光林 太公望 二枚折 半双 七六

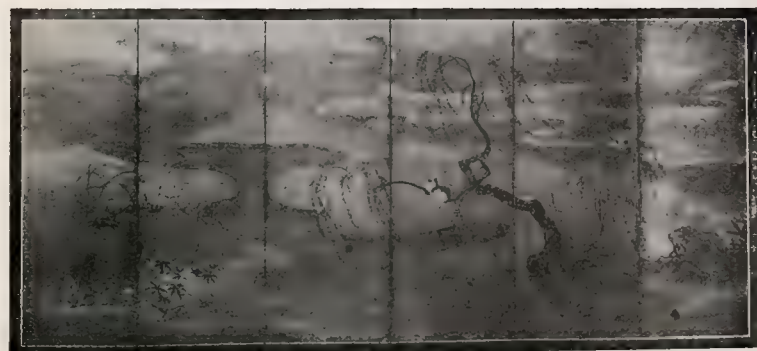
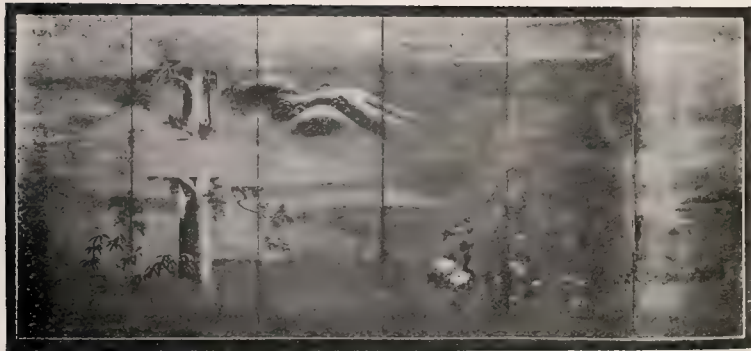
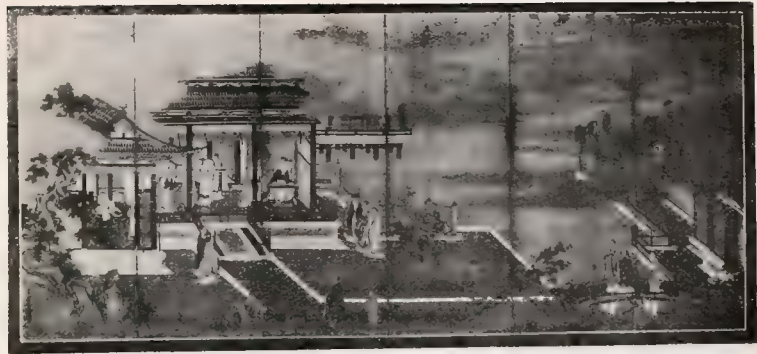
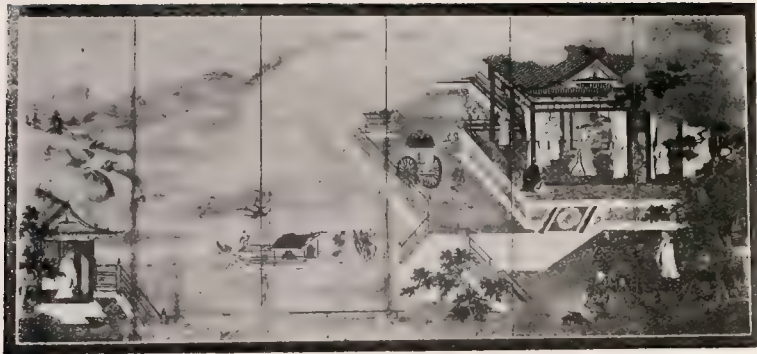


60 100 -

Korin

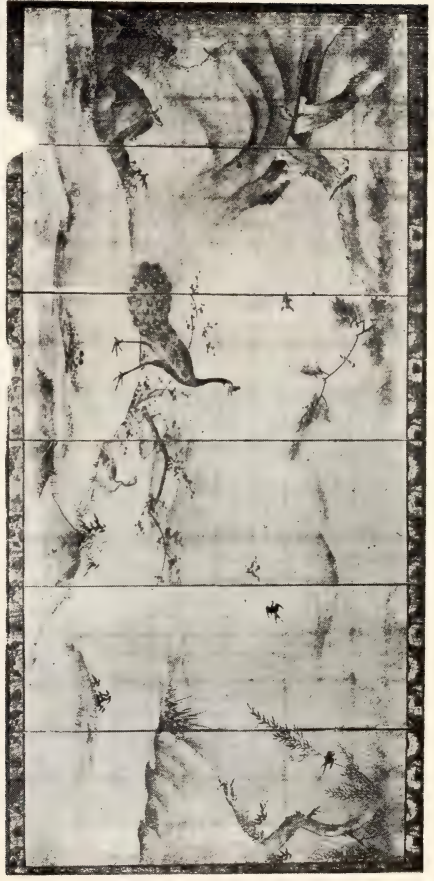
探幽

金地樓閣人物六曲兩面屏風 一雙

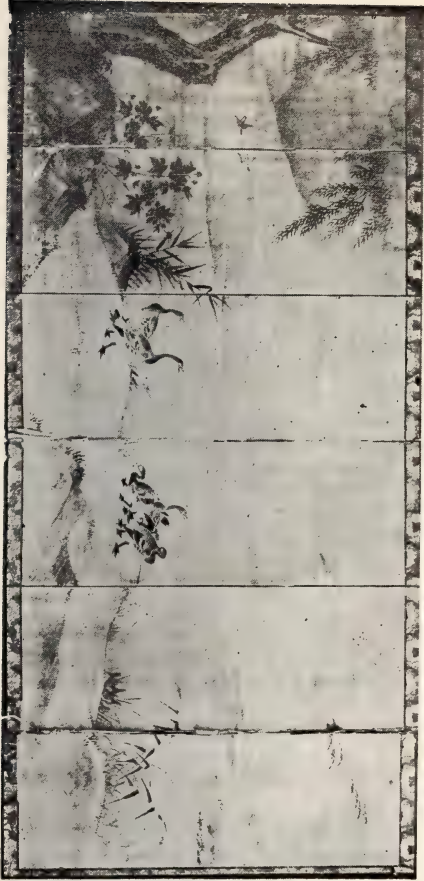


43090 -

Tanner



677



七九 松榮 松孔雀雁 六曲屏風 一双

Shoyun

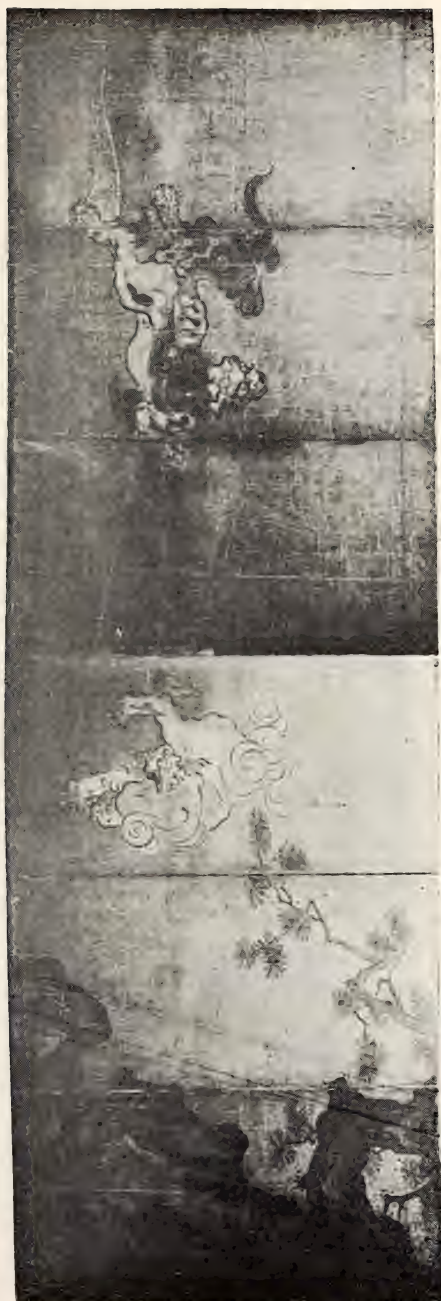
守景
舞樂六曲
屏風一雙



23,917-

moikag e

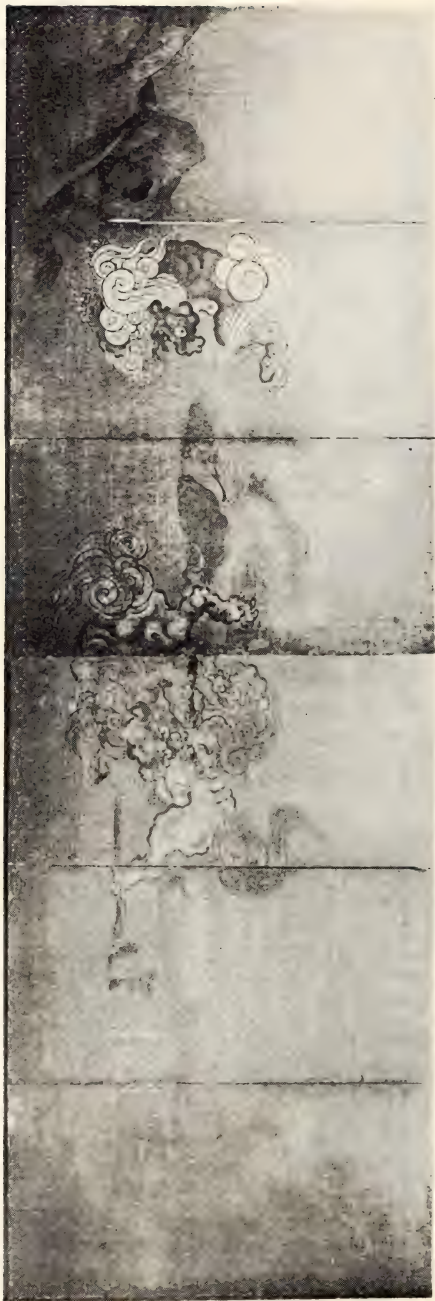




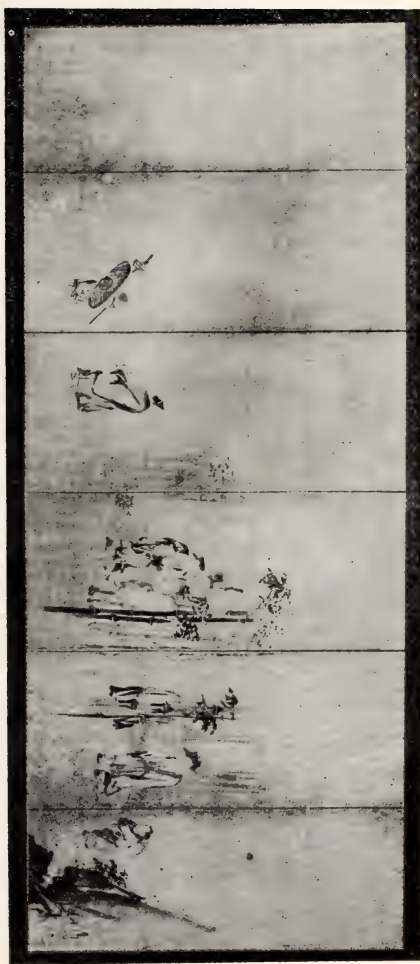
八一 探幽 金地獅子六曲屏風 一双

Zanmu

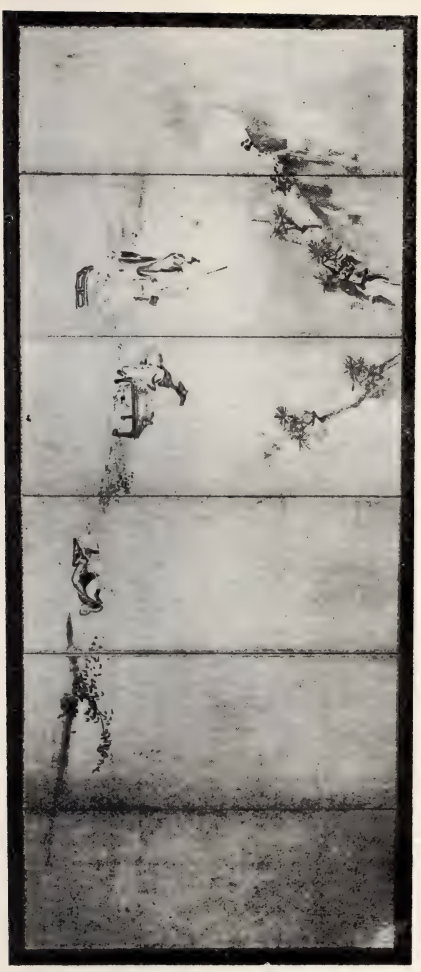
6179



八二 荷信 群仙 六曲屏風 一双

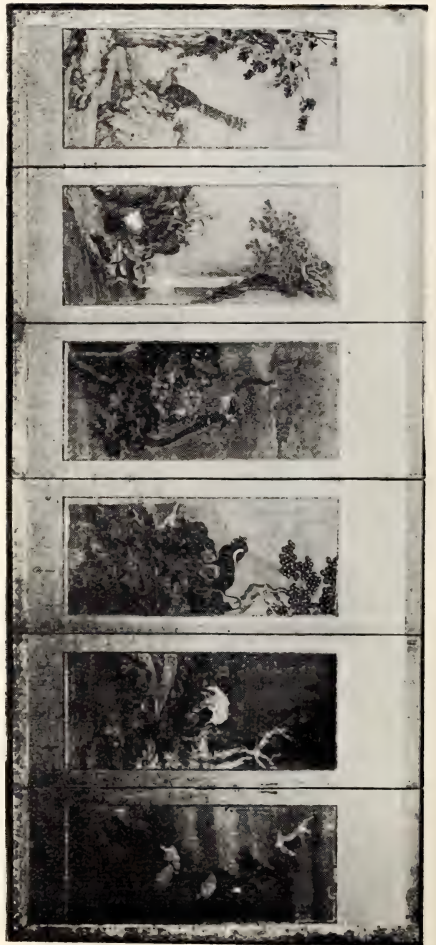


1650-



Naonaka

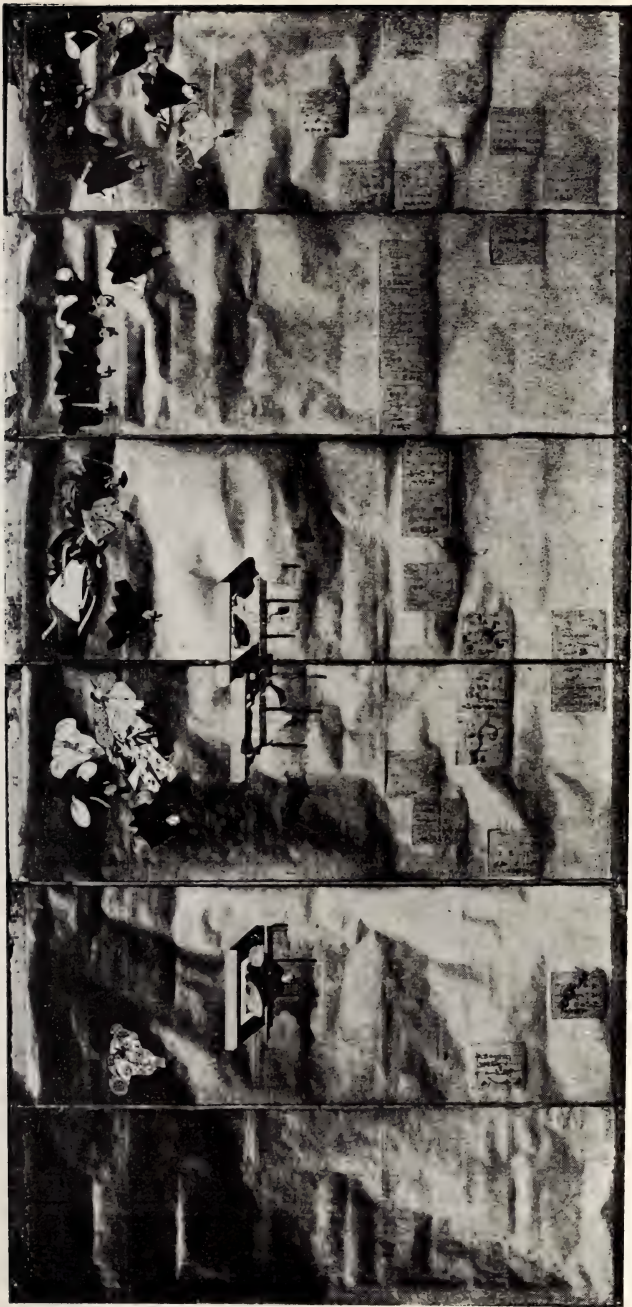
5238-



八三 沈南蘋 花鳥六曲 中屏風

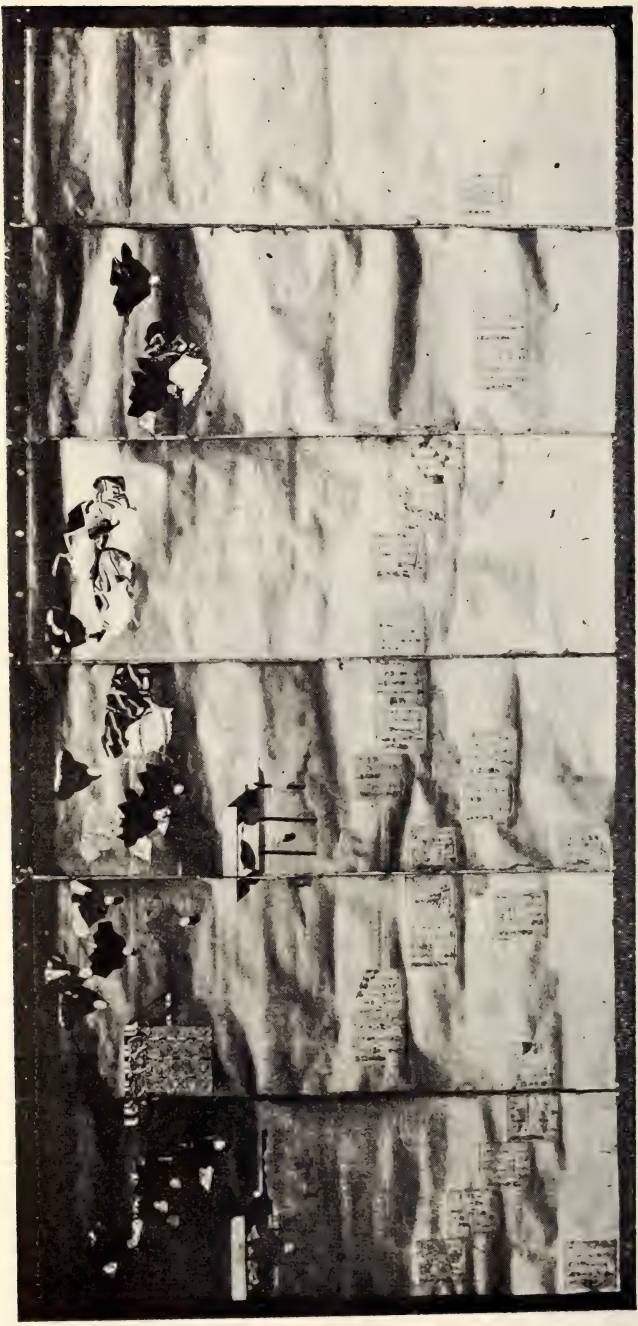
一 双

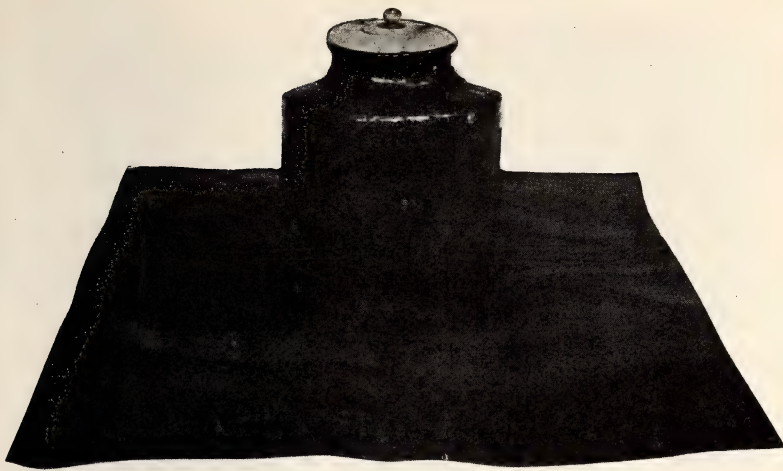
Chin nan pin



八四 具慶 三十六歌仙屏風捲 二十四枚

1081-





八五

名物
龍田茶入

不味侯添狀
鴛鴦毛織

袋二個



八六

30, 177

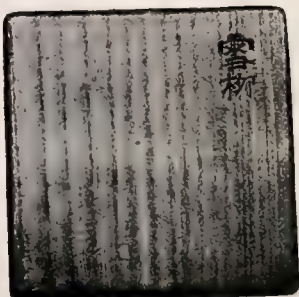
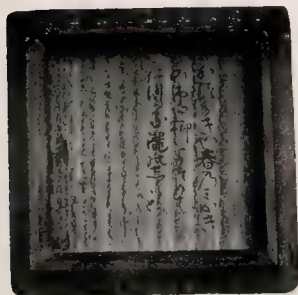
名物

雪柳

茶入



58,900-



八六 名物 雪柳茶入 箱挽家遠州 萌黄地古金翻白地足利

八七 青磁一重口香爐 銘陸奥



1380-

八八 古赤繪獅子菱四方香爐



1588

八九 ノンカウ布袋香爐





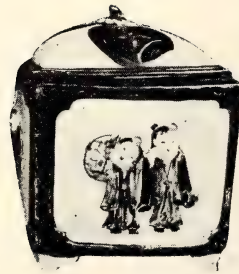
九〇 青磁鴨 香爐

1081-

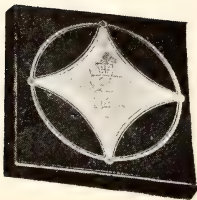


九一 磁 香爐

000-



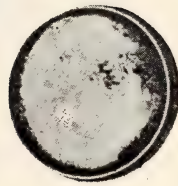
九二 今利唐兒 三角 香爐



1390-

九〇

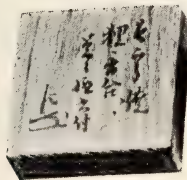
九四 唐草蒔繪錫椽 香合



818

九六

長次郎狸 香合



7957

九七 染付商山四皓 火入



951-

九三

吳州赤繪四方入角 香合



九五 交跡 柘榴 香合



988

九八 光悅 赤茶碗 銘山道



九九 遠州殘雪茶杓

箱歌銘權十郎



一〇〇 祥瑞八角 蓋物



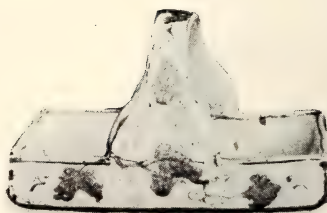
380-

一〇一 古染付竹繪 鉢



1610-

一〇二 染付 長角 手鉢



2890

一〇三 古備前水指

宗甫所持
權十郎箱



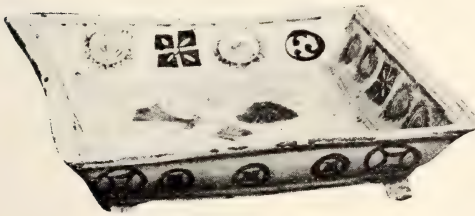
461-

一〇四 淺降手草花煎茶碗 十客



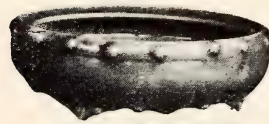
499-

一〇五 染付貝蓋 角鉢



338-

一〇六 青磁 太鼓洞 水盤



1110

一〇七 南京赤繪唐子 火入



2281-

一〇八 染付花鳥煎茶碗 五客



469-

一〇九 白磁 遊鑲付 花瓶

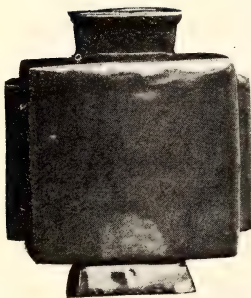


458-

一一〇 白磁 水注



一一一 青磁 角耳付花瓶



429-



一一三 金欄手盛蓋瓶

5891-



一一三 古銅文字地紋 花瓶

1077-



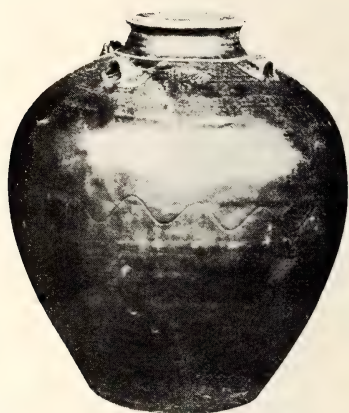
一一四 銀鐵線唐草藥罐

408-



一一五 名物芦屋八幡釜 利休所持

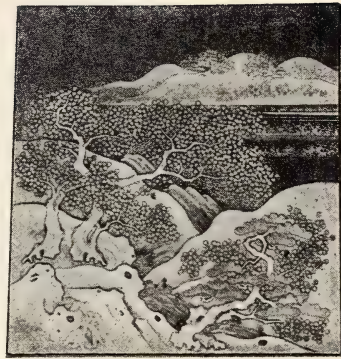
3910-



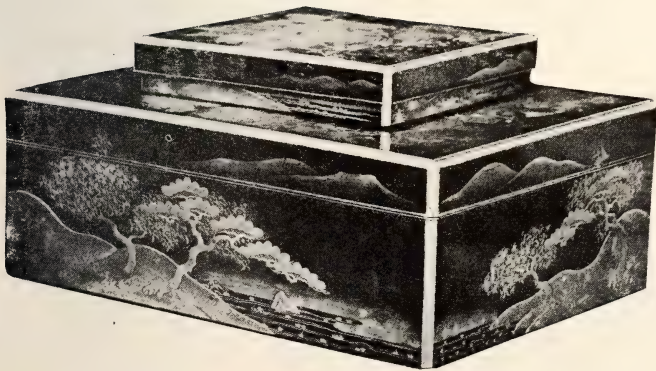
一二六 蓮花王 壺



一二七 篠屋 壺



一一八 平目地吉野山蒔繪料紙硯箱



7000 -

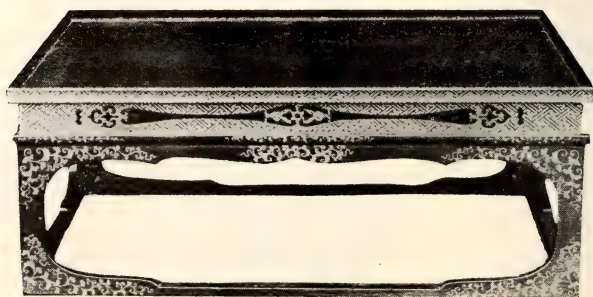


一一九 木地船彫大硯箱
文王蓋裏



2200-

九七



一二〇 木地鞞形蒔繪 卓

2950-

一一一

梨子地梅月葵紋蒔繪十種香箱
小道具添



一一三 七賢人埋物入料紙硯箱



1389-

一一三

梨子地松水蒔繪香盆

重香タギガラ入 七ツ道具漆



1198-

一二四

梨子地葵紋六角盆

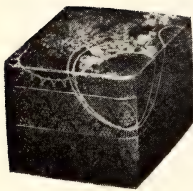
棗二個



600-

一二五

柚田草花蒔繪伽羅箱



2630-

一二六

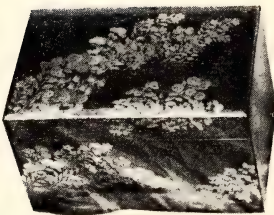
梨子地瀧山水蒔繪長箱



1280-

一二七

時代梨子地菊蒔繪茶箱



一三八 海月硯



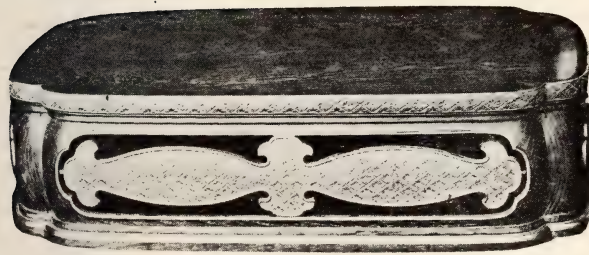
1077-

一三〇 拾方通寶硯 箱小堀政之



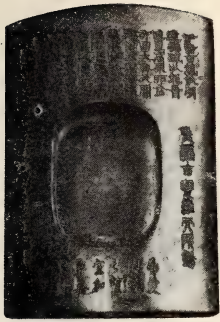
319

一三一 木地桑木瓜式 花臺

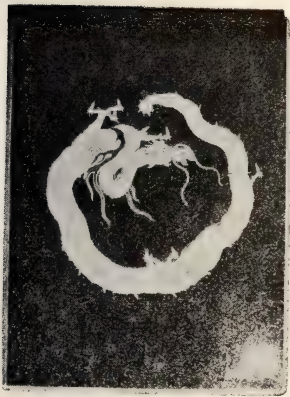


1589

一三九 未央官東閣瓦硯 蒔繪箱入



590



一三三 松花堂 松軒 額

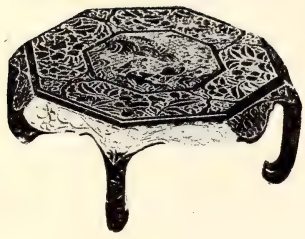


908-

一三三 唐物青貝 硯屏

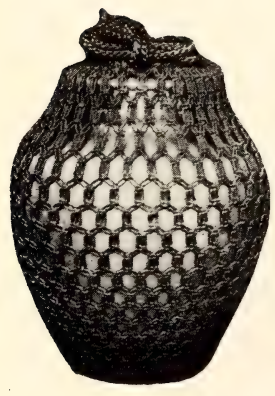
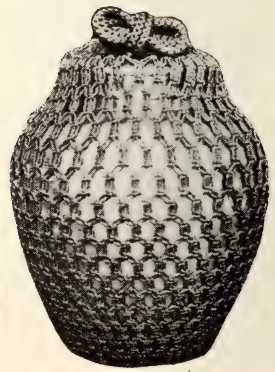


一三四 堆黑八角 卓



411-

一三五 香木 數種 壺入



101



一三六 青貝 長盆

1350-



一三七 銀臺子揃 一式

1011

3110-

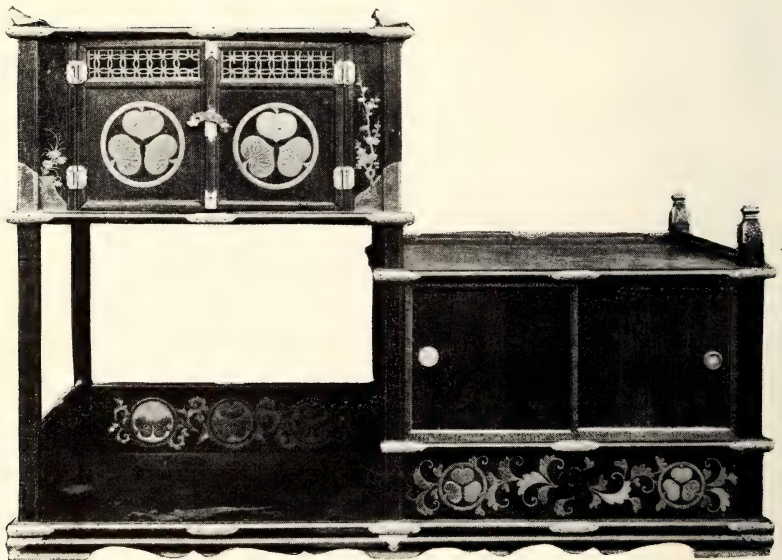


一三九 梨子地錫椽桐鳳蔴繪吳服盆

1260-



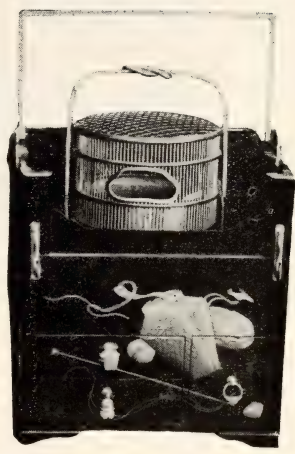
一三八 笛 空海作 小獅子 一管



一四〇 鐵木刀梅葵紋唐草蔴繪香棚

2500

一四一 紫檀鷹蒔繪煙草盆



一四二 村梨子地牡丹唐草葵紋散 三面



9610-

臺斗五日春繪蒔代時 三四一



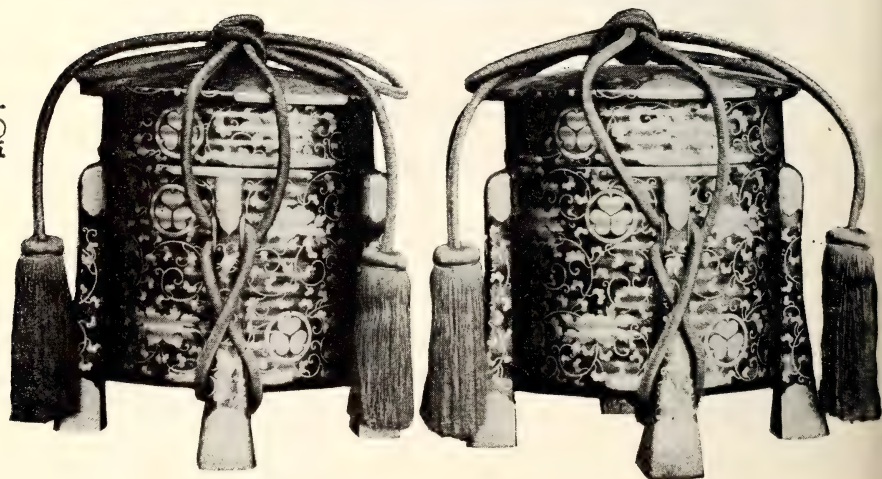
1609

一四四 黑地和歌浦蒔繪 香棚



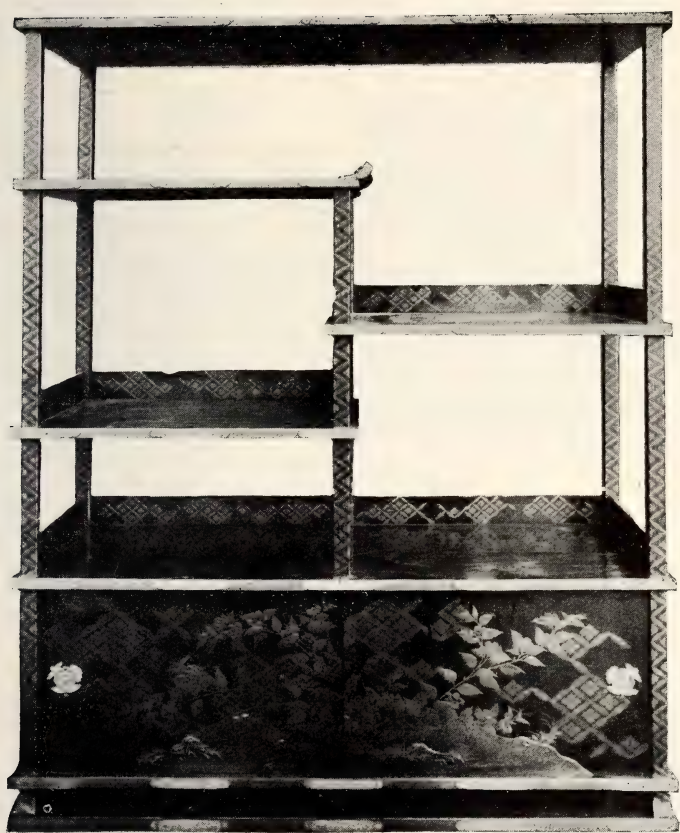
5900

對一器行 繪蒔草唐紋葵地子梨村 五四一



一〇五

177-



一四六 梨子地山吹蔴繪書棚

10*

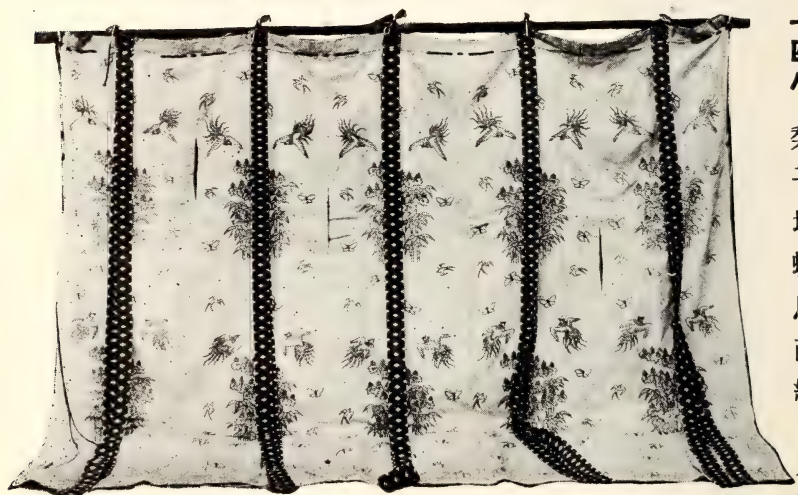
11800-

一四七 青貝樓閣人物座屏



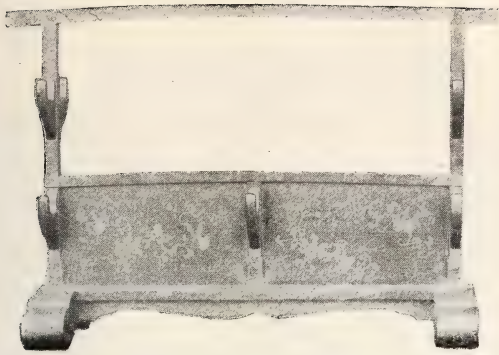
10380

一四八 梨子地蝶鳥蒔繪 几帳



5530-

104



一四九 梨子地桐紋唐草蒔繪 刀掛

1100-



一五〇 梨子地葵紋 刀掛

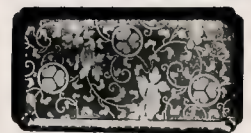
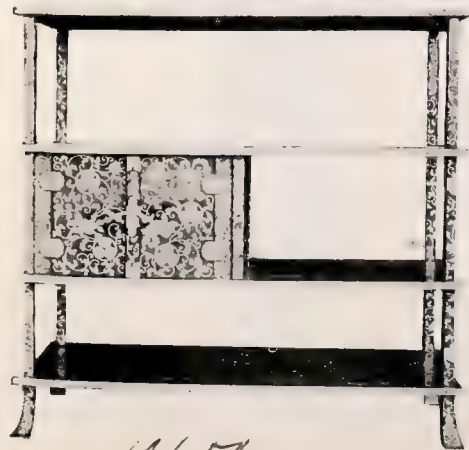
400-



一五一 梨子地菊唐草紋蒔繪 藥箆筒

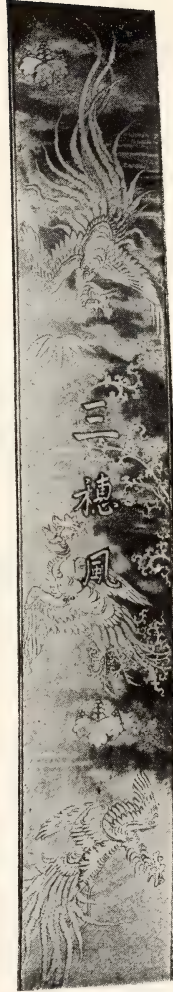
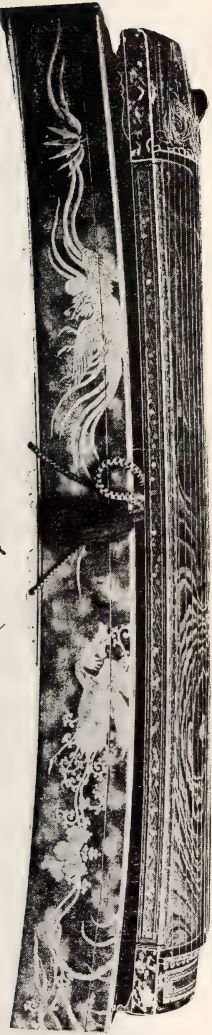
328-

梨子地葵紋牡丹唐草蒔繪揃物



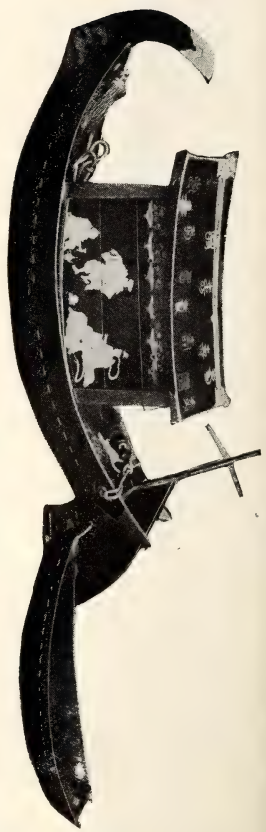
1067 -

1477 - 22171



一五三 三穗風 琴

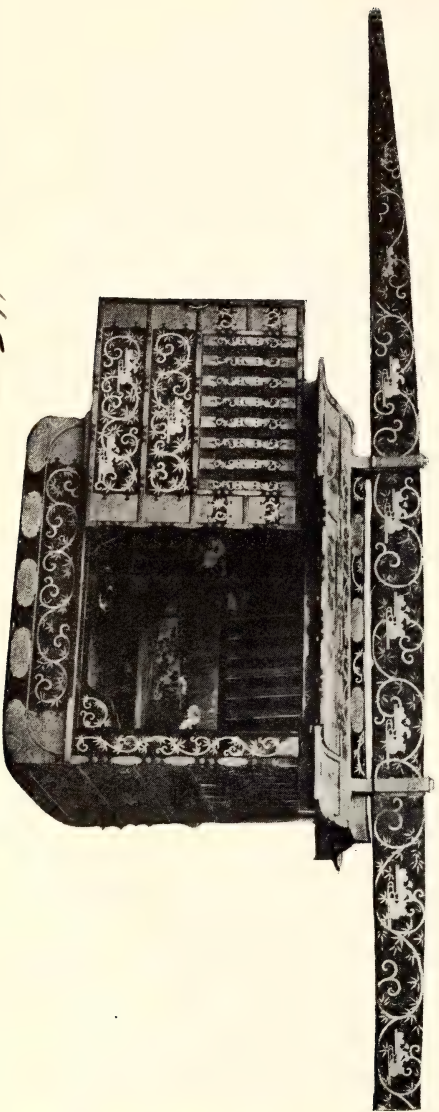
一五四 御座船形七福人蒔繪重



1907-

一五五

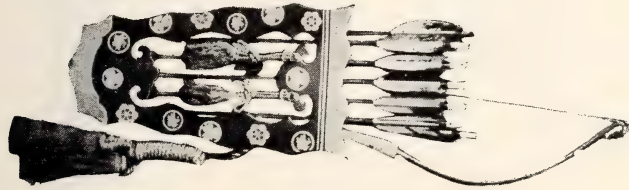
黒地竹唐草蒔繪 駕籠



489-



一五八 衛府太刀 梨子地紋繪替鞘 身長光在銘



一五六 朱紋蒔繪 利滿弓

一五七 梨子地蝶蒔繪 弓

二五九

鞘卷太刀

梨子地菊桐時繪
赤銅菊桐色繪拵
身秀國

二六〇 鞘卷太刀

梨子地蝶時繪
赤銅拵
身助包

二六一 康光拔形太刀

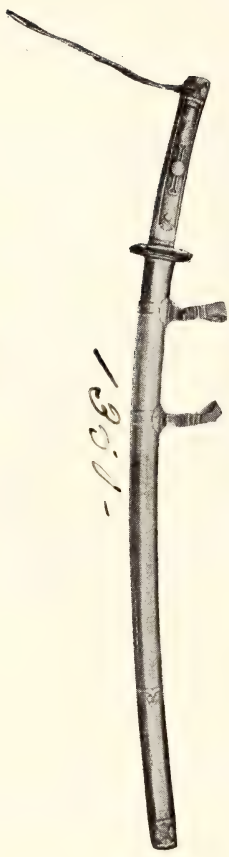
金銘
梨子地蝶時繪

二六二 鞘卷太刀

無銘
梨子地蝶紋
鞘



11.108-



1301-



898



3250-



1510-



1030-



858-

一六三 鞘卷太刀

身光世

梨子地菊桐蝶紋蒔繪 三所金桐

一六四 正宗太刀

四分一唐草象嵌 櫻枝添目貫金龍

一六五 勝光銀太刀

鞘梨子地唐草蝶紋

一六六 金造合口

身無銘 關雲龍拈

一六七 衛府太刀

身則宗 目貫蝶紋



國蝶 忠金 小實 大目 小大付拵 九六一



609



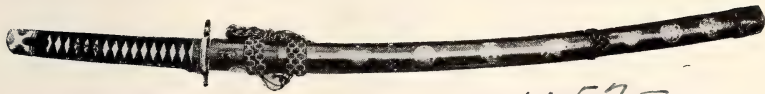
菱鋼赤實目 光恆千 大小 小大付拵 〇七一



一六八 來國 光刀

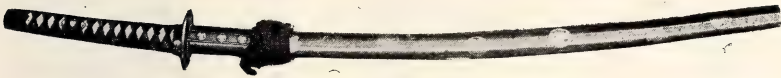
梨子地菱紋箱人 無銘柄前付

蝶繪色所三 刀付拵光康 一七一
 付替鞘

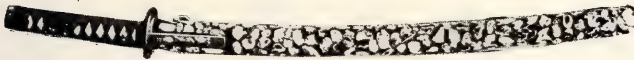


1057-

銘金光盛 刀付拵 二七一
 鞘地子梨拵紋葵

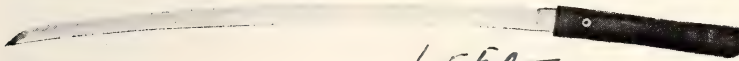


馬銅赤貫目 俊國大 小大付拵 三七一
 付紙折 衛兵門多東小



2507-

入鞘自折 刀行國 四七一
 付紙折



6550-

盤二水繪色貫目 付紙折銘無摩當大 小大付拵 五七一
 力イ赤 銘在元兼小



一七六 緋絨大袖鎧



38900-



一七七 紫絨鎧
兜蝶紋
大袖赤銅金物
付屬品添

12000-

一七八 紫絨鎧 大袖金鍍金網金物付屬品添



8100-

一七九 紫絨鎧 龍頭 赤銅金物采配付



6618-

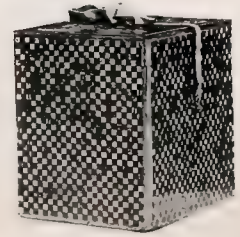
一一九



一八〇 唐物青貝花鳥 戶 四枚

8300-

能
道
具
數
種



1300-

一八二 翁面日光作二面 秋草蒔繪箱入



能面一號

一八三 能面 五十七面ノ内



3230

能面二號

一八四 能面 五十五面ノ内



4500-

能面三號

一八五 能面 五十七面ノ内



3100-

能面四號

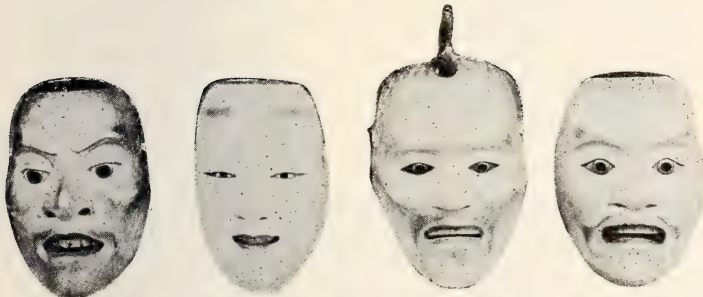
一八六 能面五十七面ノ内



4800-

能面五號

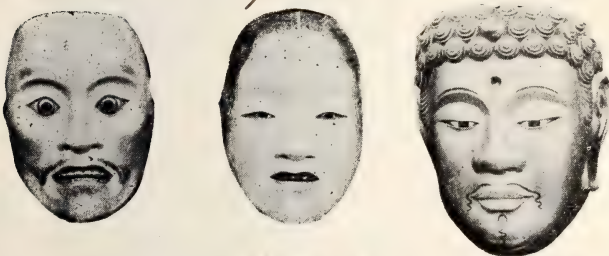
一八七 能面五十七面ノ内



4880

能面六號

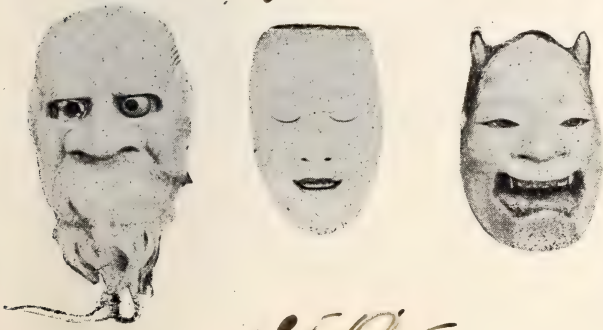
一八八 能面百面ノ内



4000-

能面七號

一八九 能面百面ノ内



3500-

能面八號

一九〇 能面 百面ノ内



3711

能面九號

一九一 能面 百面ノ内



3511-

能面一〇號

一九二 能面 百面ノ内



3711

能面一號

賴	童	小	笑	舞	中	鼻	長	皺	小	邯	惡	野	狸	惡	千	怪	類	黑	增	大	源	平
政	子	尉	尉	尉	將	尉	見	尉	面	男	見	干	々	見	種	士	早	ひ	女	見	氏	太
半藏	近江		半藏	滿昆	古元休	友閑	古元休	出目甫閑	出目滿昆	出目半藏	福來	出目洞白	同	出目洞水	出目半藏	出目洞水	出目洞水	出目李之助	出目洞水	出目洞水	大和	

天	三	瘦	小	三	小	猿	泥	小	万	邯	黑	曲	靈	石	孫	小	近	小	曲	大	弱	ひ	小	大
神	光	男	食	光	面	出	眼	出	眉	男	げ	見	女	兵衛	郎	尉	女	尉	見	出	師	小	天	
洞水	是閑	洞水		是閑	甫閑	洞水	德若	半藏	洞水	春若	越知	洞水	元休	是閑	元休	同	半藏		洞水	寶來	福來	洞水	甫閑	

能面二號

五十七面

黑	增	石	小	鼻	大	お	中	小	瘡	狸	小	泥	能	長	相	不	大	驚	舞	小	天	中
瘡	王	王	面	ふ	類	こ	將	喝	見	々	飛	眼	面	靈	生	動	鷹	鼻	小	瘡	將	
見	女	尉	同	惡	早	蛇	友閑	食	見	々	出	近江	二	瘡	增		應	惡	尉	見	神	將
甫閑	同	洞水	是閑	半藏	福來	近江屋大和	近江	近江	藤五郎	近江	近江	同	元休	同	元休	德若	赤鶴	李之助	近江屋大和	洞水		

平	增	小	孫	不	甘	長	大	大	大	小	舞	瘦	增	重	兒	增	小	大	泥	賴	あ	小	三	右
太	女	へ	次	動	柘	靈	獅	喝	へ	面	尉	男	女	荷	童	女	天	天	眼	政	か	尉	々	衛
滿	昆	み	郎	尉	惡	症	子	食	み					惡		神	神			し		月	門	
		春	洞	半	甫	見	李	半			半	火	同	洞	牛	洞	河		洞	德	小	洞	甫	
		若	白	藏	閑	後	之	藏			藏	水		水	藏	水	内		水	若	牛	水	閑	
							助								彌									

大	朝	神	阿	賴	能	小	大	犀	曲	ひ	中	童	黑	小	ま	あ	若	大	阿	弱	正	曲
天	倉	倉	瘤	政	面	尉	飛	出	見	げ	將	子	ひ	瘥	見	か	男	童	瘤	法	尊	見
神	尉	神	尉	三	三		出	見	見	小	尉	子	瘥	見	尉	し	子	子	師	惡	尉	見
甫	元	越	李		五	李	兒	孫	洞	石	是	洞	半	元	元	兒	一	元	元	甫	洞	洞
閑	利	前	之		十	之	玉	次	白	王	閑	藏	休	休	利	玉	洞	利	閑	閑	閑	閑
		目	助		五	助	近	郎	兵	兵						長	水					
					面		江		衛	衛						右						
					號		江									衛						

大	集	藏	鬚	小	笑	大	石	大	景	東	程	十	大	小	十	類	黑	大	小	三	廿	曲	小	增
惡	男	王	小	瘥	類	類	王	瘥	清	江	々	六	飛	天	六	早	ひ	瘥	面	光	年	見	面	女
尉	男	王	見	見	早	早	兵	見	見	江	々	六	出	神	六	早	見	見	尉	餘	見	面	女	
甫	洞	半	甫	滿	洞	洞	衛	近	同	洞	唐	同	同	洞	滿	庸	甫	半	近	春	河	洞	元	
閑	水	藏	閑	昆	水	水	江	江	水	水	久	久	水	水	昆	久	閑	藏	江	若	内	水	休	
																			屋					
																			大					
																			和					

平	景	中	盤	惡	橋	長	護	千	太	鼻	泥	腰	瘦	皺	小	小	童	万	三	增	小	茗	平	菩
太	清	將	若	尉	姬	靈	王	少	子	瘤	眼	卷	男	尉	出	尉	子	眉	尉	髮	食	太	薩	
近	同	洞	河	長	元	兒	洞	同	洞	近	李	洞	德	洞	洞	越	半	三	兒	半	山	山	山	
江	江	水	內	雲	休	玉	白	江	水	江	白	若	若	水	前	藏	光	玉	藏	白	藤	藤	藤	
															目						五	五	五	

小	泥	中	大	若	黑	盤	髮	東	今	小	小	筋	中	瘦	朝	小	さ	曲	鬚	能	黑	小
面	眼	將	飛	男	鬚	若	小	江	若	面	尉	男	將	女	倉	天	く	見	小	面	髮	瘡
滿	是	半	山	是	甫	越	洞	洞	洞	半	洞	洞	洞	榮	滿	神	甫	是	洞	五	洞	洞
昆	閑	藏	藤	閑	閑	前	水	水	水	藏	水	水	水	滿	滿	神	閑	閑	水	七	白	白
			五			目													號	面	面	面

朝	神	深	十	大	鼻	喝	若	小	兒	石	蛙	か	相	木	增	釋	景	小	惡	平	神	大
倉	鼻	六	童	瘡	鄔	食	女	天	童	王	な	な	生	賊	女	迦	清	飛	尉	太	軀	食
尉	惡	童	子	見	男	痛	神	神	童	尉	わ	増	増	尉	女	同	同	出	尉	太	軀	食
元	越	越	滿	滿	半	洞	洞	牛	近	近	洞	甫	近	庸	是	同	洞	越	洞	近	榮	榮
利	前	知	昆	昆	藏	水	水	藏	江	江	水	閑	江	久	閑	水	前	前	江	滿	滿	滿
	目								屋	屋		閑	屋				目	目	井	井	井	井

大瘡見 牛藏
 黒鬚 同
 姥 同
 狸 兒玉長門
 老女 洞水
 小 甫閑
 部 元休
 三 光 洞伯
 小 飛 出
 茗 荷惡尉
 小 瘡 見 赤鶴
 笑 尉 洞水

能面五號

増 髮 元休
 眞 蛇 赤鶴
 泥 眼 庸久
 大 飛 出 山田藤五郎
 小 瘡 尉 洞水
 小 見 近江
 不 動 李之助
 釋 迦 牛藏
 泥 蛇 同
 景 洞水

五十七面

茗荷惡尉 牛藏
 小天神 庸久
 ひかきめ 滿猶
 黒瘡見 是閑
 鼻瘡惡尉 李之助
 万 洞水
 類 早 源休
 朝 倉 尉 甫閑
 深 曲 元休
 獅 子 口 牛藏
 万 玉川 近江
 平 太 同
 鼻瘡惡尉 半藏
 小 瘡 見 友閑
 黒 髮 洞水
 万 眉 滿昆
 獅 子 口 洞水
 大 瘡 見 洞水
 せ き 屋 有明
 連 面 半藏
 十 六 同
 俊 寬 同
 小 町 甫閑
 大 童 同
 深 井 山田藤五郎

石王尉 洞水
 大瘡見 河内
 三 光 井關河内
 瘦 男 近江
 小 姫 滿昆
 般 若 洞伯
 石王兵衛 友閑
 千 種
 靈 神 洞水
 一角仙人 牛藏
 深 井 是閑
 瘦 男 兒玉近江
 二 童子 半藏
 老 女 洞水
 曲 見 古元休
 類 早 河内
 小 面 洞水
 小 面 辰右衛門
 朝 倉 尉 元休
 釣 眼 近江
 虎 半藏
 酒吞童子 甫閑

能面六號

五十七面

翁 二面 甫閑作

黒地松竹梅蒔繪箱入

白色翁一面 元休

黒色翁一面 越前出目

翁 一面 甫閑

翁 一面 是閑

小 姫 是閑

あこふ 尉 洞水

釋 迦 洞白

萬 媚 洞水

惡尉 瘡見 同

小 面 滿榮

鼻瘤 惡尉 滿昆

釣 眼 同

獅子 口 甫閑

あやか し 元利 越前出目

大 鷹 越前出目

曲 見 牛藏

小 瘡 見 牛藏

山 姥 近江

小 喝 食 牛藏

冠 童 子 友閑

眞 角 友閑

増 鷲鼻 惡尉 兒玉近江

姥 鼻 瘡 近江

瘦 男 瘡

小 面 洞水

眞 角 元休

舞 尉 同 兒玉近江

瘦 女 洞水

山 姥 洞水

般 若 洞水

瘦 男 近江屋大和

しやくみ 友閑

大 瘡 洞水

眞 蛇 半藏

瘦 女 洞水

景 清 同

小 鷹 同

平 太 半藏

頼 政 洞水

石 翁 洞水

俊 寬 同

深 井 半藏

若 男 洞水

頼 政 洞水

小 尉 同

童 子 近江

三ヶ月 洞伯

類 早 満光

喝 食 近江

泥 眼 々 洞水

小 瘡 見 李之助

老 女 洞水

瘦 女 洞伯

三ヶ 男 元休

相 生 増 半藏

若 男 李之助

電 雷 洞白

喝 喰 友閑

童 子 洞白

筋 男 半藏

舞 尉 角坊

犀 眼 越前出目

小 面 甫閑

大 子 半藏

小 町 洞水

狐 蛇 元休

小 面 満光

三ヶ 光 満光

満光

山	千代若姥	姥	狐	大	阿	弱	長	邯	橋	程	三	鷹	三	中	若	電	邯	深	小	大	同	野	老	藏
	姥		蛇	癡	瘤	法	靈	鄆	姬	々	光	々	月	將	男	雷	男	井	出	出		千	女	王
友	半	是	甫	洞	滿	半	洞	洞	洞	同	近	洞	滿	近	甫	唐	李	榮	李	甫		洞	同	
閑	藏	閑	閑	白	昆	藏	白	水	白	江	水	昆	江	閑	久	之	閑	之	閑		水			
																	助	助						

三	狸	小	小	白	小	三	し	野	淺	小	增	泥	三	鬚	惡	能	童	邯	金	し	瘦	小
光	々	面	神	蛇	姫	光	やくみ	干	黄	尉	女	眼	笠	小	尉	面	子	男	春	やくみ	女	尉
																七	百		形			
半	兒	備	洞	同	甫	滿	甫	元	半	洞	榮	滿	唐	滿		面		洞	洞	洞	半	
藏	玉	後	水		閑	昆	閑	利	藏	水	滿	久	久	昆				水	白	水	藏	
	長																					
	左																					
	衛																					
	門																					

深	孫	万	青	藏	石	蛇	小	增	磐	瘦	千	小	朝	驚	安	小	優	石	類	磐	大	邯	深	十
井	次	郎	飛	王	王	口	尉	女	若	男	種	面	倉	鼻	達	面	姥	王	早	若	見	男	井	六
																		兵					女	
洞	滿	近	滿	半	洞	滿	元	甫	甫	甫		唐	半	甫	河	洞	是	兒	榮	李	李	半	甫	
水	昆	江	永	藏	白	猶	久	閑	閑	閑		久	藏	閑	内	水	閑	玉	滿	之	之	藏	閑	
																		長						
																		左						
																		衛						
																		門						

女鼻猩小三黑万中小飛類惡尉類連相大黑真神喝中驚瘦泥猩平
 增 癩 々 面 光 髮 媚 將 出 早 見 早 面 增 見 髮 蛇 躄 食 將 鼻 惡 尉 男 眼 々 太
 洞 信 甫 洞 洞 滿 同 洞 洞 庸 滿 友 同 洞 半 滿 元 元 甫 備
 水 久 閑 水 水 昆 飛 白 水 久 昆 閑 水 藏 昆 休 休 閑 後

瘦 蟬 千 鼻 石 小 瘦 眞 小 罄 鈞 小 小 喝 獅 黑 猩 生 三 瘦 靈 曲 賴 童 山
 丸 歲 癩 翁 翁 極 極 天 子 子 子 子 子 子 子 子 子 子 子 子 子 子 子 子 子 子 子
 男 丸 尉 尉 尉 見 女 角 見 若 眼 神 面 食 口 髮 々 成 光 男 神 見 政 子 姥
 同 洞 庸 滿 洞 是 半 筑 是 滿 元 甫 友 友 近 洞 滿 友 洞 元 近 半 同
 水 久 昆 白 閑 藏 後 閑 昆 休 閑 閑 閑 江 水 榮 閑 水 休 江 藏

連 瘦 磐 長 姥 連 孫 し 連 喝 邯 万 曲 能 眞 長 生 斑 朝 三 長 三 小
 面 女 若 靈 癩 見 面 次 か 面 食 男 媚 見 百 角 見 成 女 尉 光 見 光 出
 元 井 半 洞 半 洞 洞 元 滿 眞 洞 洞 洞 庸 洞 近 洞 洞 友
 利 關 藏 水 藏 白 水 休 光 面 水 休 水 久 水 江 水 閑

獅	小	鎌	天	瘦	野	孫	小	小	邯	あ	蟬	三	あ	小	黒	木	深	連	姥	あ	東	千	生	小
子	倉	倉	神	男	干	次	郎	飛	郾	や	丸	光	か	か	髪	賊	井	面	け	卷	江	種	成	面
口	面	女	神	男	干	郎	面	出	男	し	丸	光	し	面	髪	尉	井	面	卷	江	種	成	面	
半	甫	甫	洞	半	半				元	元	友	庸	友	是	是	滿	榮	洞	榮	洞	滿	半	洞	
藏	閑	閑	白	藏	藏				休	休	閑	久	閑	閑	閑	榮	榮	水	滿	水	猶	藏	白	

同	小	童	磐	邯	大	生	あ	小	山	同	程	同	邯	小	三	平	連	腰	石	狐	磐	小	同	小
				郾	癡	成	か	天	姥		々		男	面	月	太	面	尉	翁	蛇	若	尉		面
					見	成	か	神																
					半	半		洞		同	滿	榮	同	滿	是	李		滿	洞	元	榮			
					藏	藏		水		同	昆	滿	同	猶	閑	之	猶	水	休	滿				
															助									

護	程	小	姥	磐	小	孫	惡	黒	大	山	三	東	小	増	男	小	石	大	釣	小	鬚	靈	小	泥
	飛	出		若	面	郎	癡	髮	癡	姥	光	江	見	女	髮	面	尉	鷹	眼	面	小	神	面	眼
	々						見	見	見	見	見	見	見	見	見	見	見	見	見	見	見	見	見	見
							半	洞	洞	半			近	是	同	庸	半	同	洞	洞	洞	元	河	元
							藏	水	白	藏			江	閑	閑	久	藏		水	白	水	休	内	休

黑	猩	十	童	小	泥	小	鈞	童	小	能	山	童	小	神	真	小	石	小	小	慈	驚	曲
鬚	々	六	子	尉	眼	面	眼	子	見	面	姥	子	口	鉢	角	神	衛	見	食	童	鼻	見
滿	元	滿	洞	元			友	榮	元		甫	庸			半	元	洞	元	滿		元	
昆	休	昆	白	休			閑	滿	休	面	閑	久			藏	休	白	休	昆		休	

小	增	三	瘦	山	同	小	雷	瘦	筋	千	慈	千	磬	小	深	同	小	今	童	驚	小	小	安	深
面	女	光	女	姥	面	面	女	女	男	代	若	若	若	面	井	面	若	子	子	惡	食	面	女	曲
	洞	友	元			庸	同	同	洞	半	洞	元		友	同	元	甫		元	近	滿	同	半	
	水	閑	利			久			水	藏	水	休		閑		休	閑		休	江	直		藏	

小	靈	石	真	曲	邯	大	童	若	蟬	鼻	真	小	泥	童	增	泥	磬	小	頻	平	小	笑	不	鐵
面	神	王	角	見	男	飛	子	男	丸	瘡	蛇	面	眼	子	女	眼	若	見	早	太	尉	尉	動	鬼
	洞	李	友	滿	是	洞	半	友	半	滿	元	元	甫	庸		甫	洞		滿		滿	洞	半	甫
	水	之	閑	昆	閑	白	藏	閑	藏	昆	休	利	閑	久		閑	水		昆		昆	水	藏	閑
		助																						

男	小	釋	小	喝	小	狸	小	小	孫	大	天	檜	鈞	姥	石	小	三	近	鼻	曲	十	生	瘦	中
蛇	面	迦	面	食	面	々	尉	出	飛	次	痊	垣	眼	尉	王	面	光	女	尉	見	六	成	男	將
半	元	友	半				李	友	元	半	越	甫	同	半	李		近	甫	洞		洞	同	元	滿
藏	休	閑	藏				之	閑	休	藏	前	閑		藏	之	江	閑	水		水		休	昆	
							助				出				助									

阿	大	淺	万	小	万	類	能	小	深	增	小	程	曲	石	泥	黑	惡	鈞	長	小	瘦	小
瘤	瘡		井	媚	面	媚	面	面	井	女	面	々	見	王	服	髮	瘡	眼	靈	面	女	食
尉	見	井	媚	面	媚	早	百	面	是	洞	友	半			靈	德	半	庸	洞	備	滿	越
半	滿	洞	洞	滿	滿	半	面	閑	閑	白	閑	藏			藏	若	藏	久	水	後	猶	前
藏	昆	水	白	昆	榮	藏																出

猩	童	增	斑	同	瘦	長	鷹	山	斑	瘦	小	深	鈞	小	筋	小	驚	顏	瘦	類	喝	大	三	眞
々	子	女	女	女	男	靈	見	姥	女	女	神	井	服	見	男	尉	鼻	長	男	早	食	見	光	角
						瘡										惡	尉							
甫	友	洞	半	是	元		友	洞	滿	同	半	洞	滿	洞	河		滿	半	李	半	近		元	
閑	閑	水	藏	閑	休		閑	水	猶		藏	白	昆	水	內	昆	藏	之	藏	江		休		
																		助						

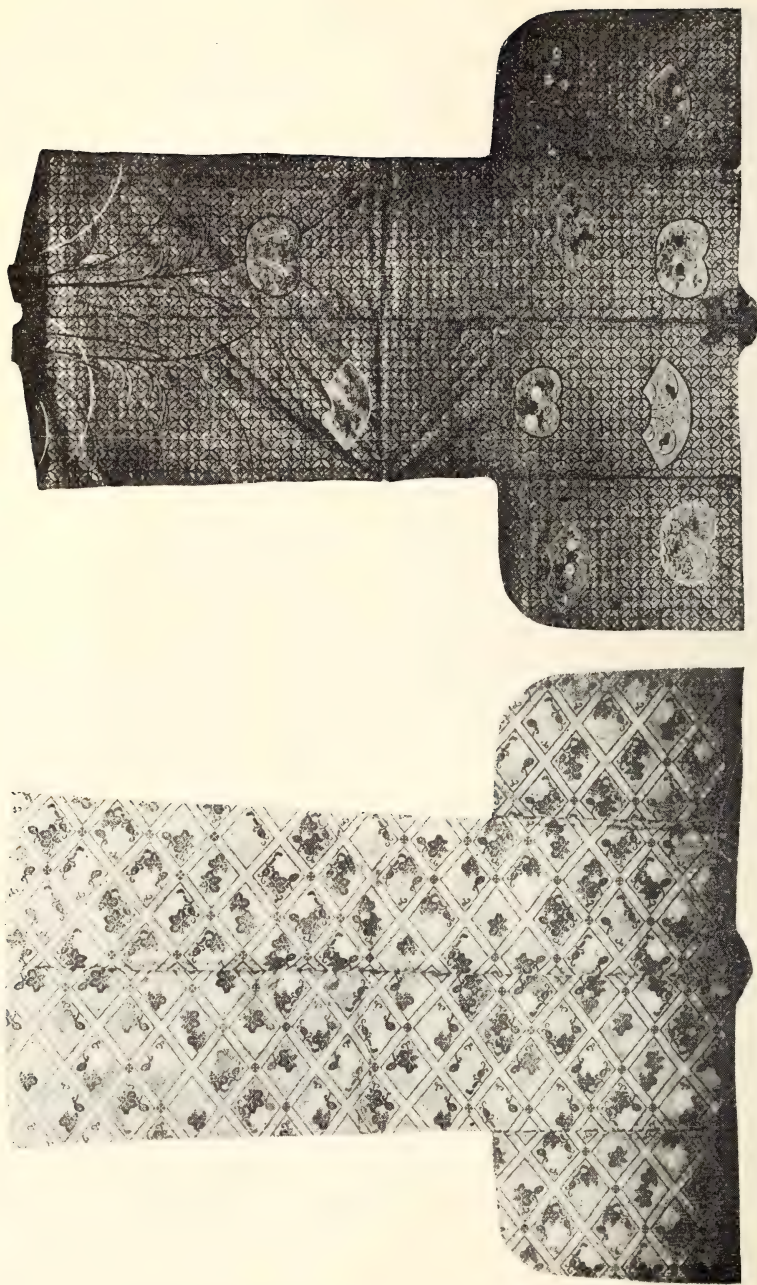
大飛	小尉	磐若	重荷惡尉	長靈癡見	小磐面	靈女	石王尉	若女	瘦女	若男	磐若	早男	三光	近女	頰早	釋迦	姥面	小猩々	三光	万媚	賴政	惡尉瘡見	
出	尉	若	尉	見	面	女	尉	女	女	男	若	男	光	女	早	迦	面	々	光	媚	政	見	
洞水	友閑	半藏	越前出目		洞白	是閑	洞水	同	甫閑	榮滿	元休	半藏	甫閑	同	洞白	庸久	兒玉近江	洞白	滿昆		庸久	友閑	元休

山鼻	鼻瘤惡尉	不	鐵輪	眞蛇	深井	舞姬	小面	驚鼻惡尉	鼻瘡	木汁怪士	靈神	源氏	同	曲見	釣眼	平太	泥眼	瘦女	同	姥	磐若	邯鄲男	中將	小飛出
姥	尉	動	女	蛇	井	姬	面	尉	瘡	士	神	氏		見	眼	太	眼	女		姥	若	男	將	出
滿昆	同	元休	甫閑	福來	甫閑	甫閑	洞水	同	元休	甫閑	庸久	半藏	兒玉近江		洞水		友閑	滿昆	近江	同	滿昆	李之助	半藏	

顏	小蛇	賴邯	眞蛇	小面	相生	千種	小天	小神	業平	黑髮	童子	石王兵衛	野干	相生	俊寬	雷
百	面	口	政	男	蛇	增	增	種	平	髮	子	衛	干	增	寬	
面	半藏	庸久	甫閑	友閑	福來	甫閑	洞水	滿昆	元休	洞水	元利	洞白	甫閑	元休	半藏	洞水

能委東一號

一九三能裝束四十枚ノ内六枚



一三三

2177-1





2/111-

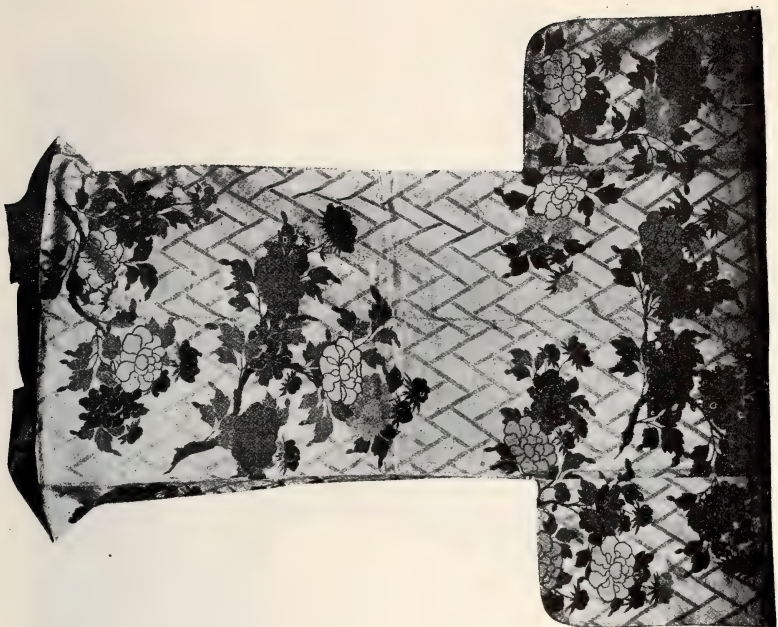
120



能裝束二號
一九四 能裝束 五十枚ノ内 四枚

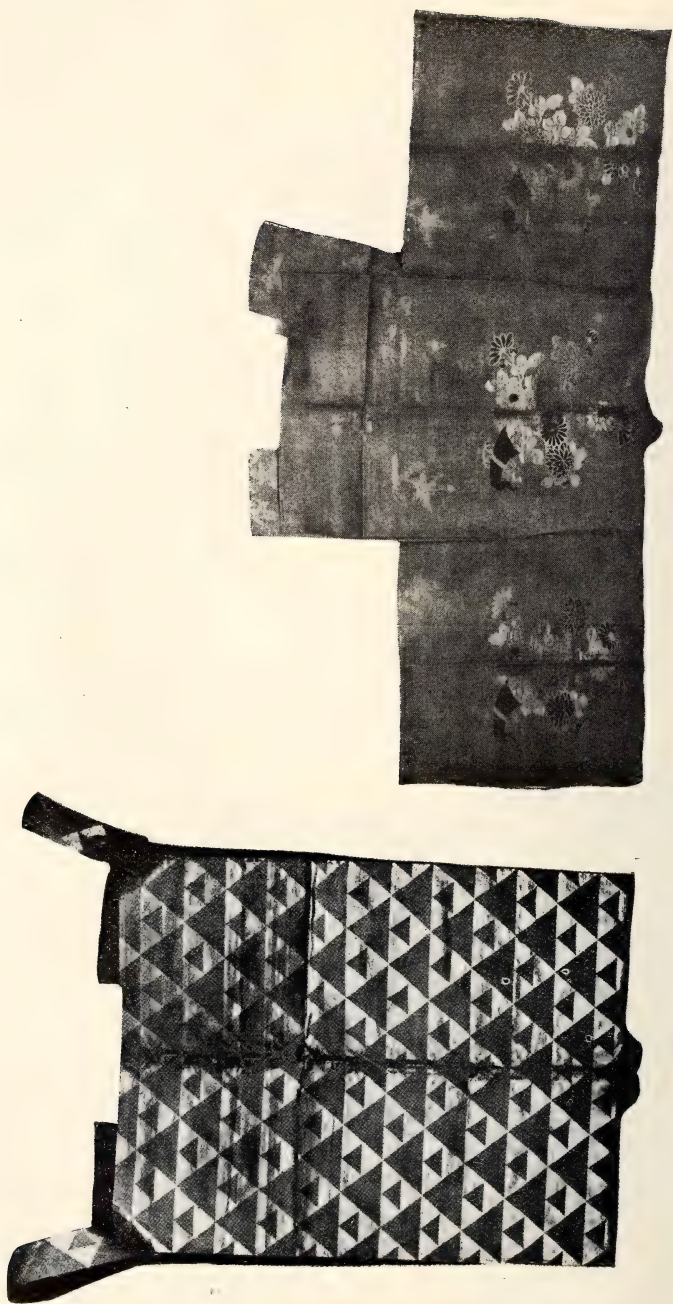


1897-



1211

能装束三號 一九五能裝束 五十四枚ノ内 四枚

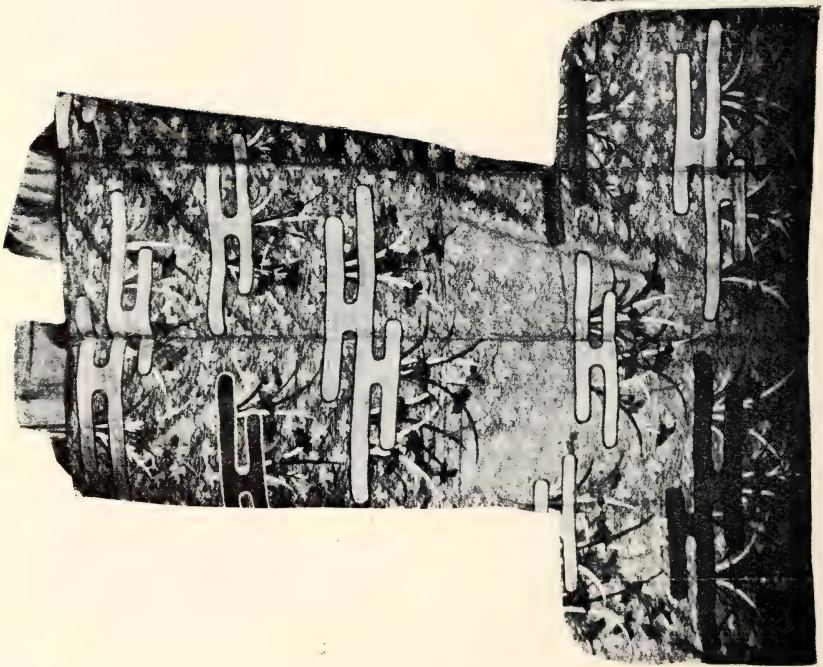


1677

125



能裝束四號
一九六能裝束、五十四枚、內四枚

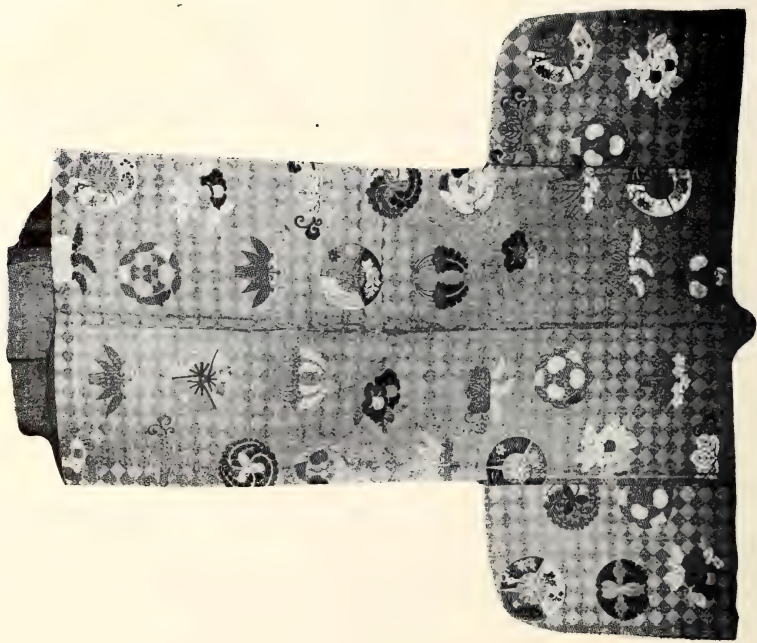


161771-

153*



能装束五號
一九七 能装束 五十二枚ノ内 四枚



花色地玉簪	裕狩衣
白地松	同
紫地笹	同
御納戸地四ッ扇	同
鐵御納戸松雲	同
花色地源氏車	半臂
萌黃地花唐草	同
赤紫白段松薦	縫箔
萌黃地金市松	摺箔
萌黃地赤段唐草	厚板子方
鐵色地龜甲花丸	子方側次
鐵色地雲龍	同
萌黃地桐竹雲龍	同半臂
紫地八藤	指貫
大格子	厚板
赤地格子段桐萬字	同
白大格子	大口
萌黃地菊葉車散	子方半切
紺地立波	半切
萌黃地桐竹	同
赤地獅子牡丹	同
赤地源氏車	同
萌黃地葉付竹	同

花色地寶盡	半切
紫地金立袴菊	同
赤地立袴巴	同
五十一枚	
能裝束三號	
萌黃地鱗形	側次
白地金若松菊	長絹
白地牡丹	縫箔
紫地胡顏	唐織
鐵色地唐花	子方側次
鐵色地寶盡	同
淺黃地八藤	指貫
茶格子段菊菱	厚板
赤地格子花菱	同
縞段唐花	同
茶地楢垣源氏車	厚板唐織
淺黃地鱗龍	同
段七寶ツナキ枝菊	同
段花包	唐織
段雪輪菊水仙	同
白地金鱗	摺箔
茶地紗綾輪子藤花菱	同

段草花	摺箔
赤地紗綾形	縫箔
小格子	厚板
段下り藤	同
中格子	同
鐵色葉唐草	舞衣
赤地金八重櫻	同
萌黃地桐寶	同
白地龜甲笹	裕狩衣
花色地菱	同
茶地桐模樣	同
花色地丁子丸	單狩衣
萌黃地三ッ松竹	半臂
段楓花菱	同
黃地波菊	縫箔
萌黃銀杏花	摺箔
藤鼠地菊花包	子方單狩衣
紫地棚瓢箪	長絹
萌黃地鶴花牡丹	同
紫地松大紋	同
茶地唐草	同
立袴拵付笹龍膽	子方厚板
鐵色地龜甲花丸	裕狩衣
	子方側次

萌黃市松源氏車

子方半臂

白地帆掛船

小形同

赤地碇

舞衣

大格子菱牡丹

子方厚板

白地梅花たんぼ

同

萌黃立袴唐花

袴衣

赤地祇園守桐

厚板

花色雷獅子牡丹

袴狩衣

白地金四組紋

半臂

白地龜甲菱唐花

單狩衣

桃色萌黃段桐つる柏

唐織

薄花色花鶴柏

同

段織唐草

厚板

萌黃地牡丹

唐織

茶地櫻

單狩衣

緋

大口

淺黃地鱗雲龍

厚板同

花色地輪鋒くづし

半臂

萌黃地藥研

子方半切

段木瓜花菱

同

花色花丸鶴

同

紺地巴散

半切

中格子

厚板

花色蔓花丸散

同

赤地寶盡

同

赤萌黃段唐草

同

萌黃地籠目花丸

同

萌黃地雲龍

同

小格子

同

御納戸雲形

側次

赤地菊菱

同

金箔桐薄

縫箔

淺黃唐花

摺箔

萌黃地龜甲花菱

同

大格子

厚板

鐵色竹牡丹

子方半臂

白地立袴牡丹

同

白地葉唐草

摺箔

格子段花菱

厚板

赤地大牡丹唐草

同

藤鼠色菊縫

縫箔

段雲形織出し

同

五十四枚

能装束四號

段簾模様

厚板

玉蟲藤模様

長絹

紫地八藤

指貫

茶地市松牡丹

同唐織

紫地櫻花籠

同

萌黃

大口

花色地枝菊

舞衣

薄萌黃梅大紋

同

萌黃地五枚笹竹

半切

段御所車

唐織

萌黃地枝南天牡丹

同

萌黃雷雲龍

同

白茶地青海波扇

厚板

紫地簾櫻

舞衣

赤地雲鐵仙

同

萌黃霞おやめ

縫箔

白地龜甲葛

袴狩衣

淺黃藤丸

同

萌黃枝梅菱藤
赤地竹矢來

半切
同

同松下り藤

長絹

花色輪鋒橘

側次

五十四枚

能裝束五號

白地菊水

唐織

淺黃地井筒花

同

白地龜甲花丸

同

薄花段花鶴葉

厚板

萌黃地牡丹唐草

裕狩衣

花色巴龜甲

同

黃地石竹菊

厚板唐織

鐵立杵唐花

同

赤地鶴牡丹

同

赤地立市松三扇

同

淺黃重桔梗鶴柏

半臂

萌黃竹丸籠

同

金箔垂櫻水仙

縫箔

花色地菱崩し雪輪笹

同

淺黃鱗唐花

半切

白地藤鳥

同

萌黃地雷雲

同

萌黃地雷雲

同

赤地牡丹蝶

厚板唐織

同龜甲花菱

同

赤地檜垣輪鋒散

同

紅白段市松椿桔梗

同

紫地龜甲花丸

半臂

同

中格子

厚板

花色雪笹篋

裕狩衣

五十三枚

段織菱ツナキ

同

白地

同

同

茶地丸龍枝牡丹

厚板唐織

同金雲菱形寶

同

同

段格子菊牡丹

同

鼠色鐵線唐草

唐織

同

萌黃三巴籠目

厚板

花色輪鋒くづし

子方側次

同

格子段桐紋

同

萌黃地成田屋格子

同半臂

同

白地梅櫻

縫箔

牡丹桐

縫箔

同

白地銀七寶織

摺箔

中格子

厚板

同

紫地垂櫻雁金

長絹

赤地雲形源氏車

同

同

同業平菱

同

中格子

同

能衣裝外取合六十點

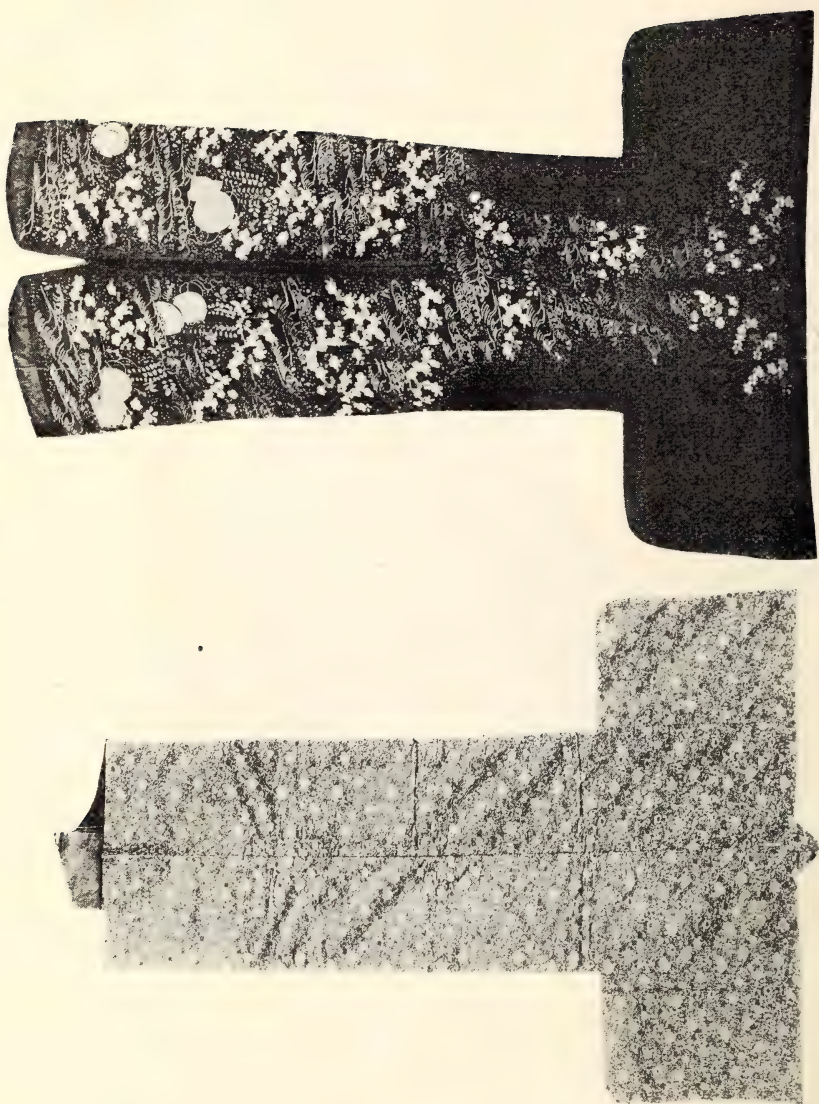
一九七乙 幕

117-



一九八
 龜甲牡丹模樣
 浮線龍膽模樣
 狩衣
 外裝束數種

一九九 緋寶縮緬櫻水縫同掛



1212-



二〇〇 抱一梅畫 小袖

603-

目錄

二〇一	後陽成院三字	
二〇二	後水尾院小色紙	
二〇三	後水尾院色紙	
二〇四	後光明院宸翰	
二〇五	家隆卿朗詠切	了音極
二〇六	家隆卿朗詠切	
二〇七	家隆歌六半切	了任極
二〇八	爲家卿姬路切	了佐極
二〇九	爲家六半切	了任極
二一〇	爲相卿歌切	

- | | | |
|-----|-----------|-----|
| 二二一 | 爲氏因幡切 | 了任極 |
| 二二二 | 光廣二首懷紙 | 了伴極 |
| 二二三 | 小野通女武者繪双幅 | |
| 二二四 | 織部文 | |
| 二二五 | 佐川田喜六自詠二首 | 了意極 |
| 二二六 | 遠州歌入文 | |
| 二二七 | 宗旦竹畫贊 | |
| 二二八 | 小堀正信菊畫贊 | |
| 二二九 | 古玄齋書 | |
| 二三〇 | 春屋墨蹟 | |
| 二三一 | 古岳和尚詩歌 | 了仲極 |
| 二三二 | 山崎宗鑑詩 | |
| 二三三 | 一休小色紙 | |

二二三 玉室橫物

二三四 澤庵文

二三五 翠巖墨蹟

二二六 即非書橫物

二二七 邦忠親王松

二二八 崇保院宮山水

二二九 雅照楠公 東湖贊

二三〇 毛益龍虎雙幅

二三一 呂紀鯉 安信外題 雙幅

二二二 雪湖梅月 伊川添狀

二二三 翁孤峰子母龍

二三四 文徵明扇面

二四六	二四五	二四四	二四三	二四二	二四一	二四〇	二三九	二三八	二三七	二三六	二三五
始	光	光	朽	探	探	探	探	聖	孔	兆	明
		琳	木	容	探	幽	幽		子	殿	畫
奧	琳	中二福神 左右鳩鵲	綱	<small>中摩利支天 左右大黑天辨才天</small>	<small>探信</small>	王	唐		十	司	松
壽		三	貞	天	<small>枯竹雀 木鳥</small>	若水	兒			臨	孔
老	松	幅	鴛	三幅對	雙	寫雞頭	遊	像	哲	濟	雀
		對	鴛		幅					像	
							伊川箱	李聃令贊	道春贊	至寶贊	

二四七 師 宣 美 人

二四八 靄 厓 山 水

二四九 御 奈良院新古今集

二五〇 慈 鎮金葉和歌集 了珉極

二五一 爲 廣卿古今和歌集

二五二 爲 右卿新勅撰集 二册

二五三 義 尙公每月抄 了仲極

二五四 梁 盛法印伊勢物語

二五五 古 今 和歌集 三册

二五六 古 今 和歌集 二册
細川 慈孝宗長獨吟 一册

二五七 有 切 卿 色 紙 五枚

二五八 古 筆 手 鑑

二五九 堂上方三十六歌仙帖

二六〇 堂上方短册帖

二六一 幸仁親王三十六歌仙帖

中院通茂公歌

二六二 光芳近江八景帖

二六三 榮川近江八景帖

二六四 武家百人一首

二六五 常政畫譜 一册

二六六 鳥盡寫生帖 二册

二六七 信尹公忠度百首卷

二六八 初豸佳勝王閣畫岑信 一卷

二六九 黃檗寄合書卷

二七〇 大雅堂書畫 二卷

二七一	安	信	人	物	花	鳥	一卷
二七二	探	探	雪	信	花	鳥	二卷
二七三	周	信	聖	像			一卷
二七四	梅	軒	耕	作			三卷
二七五	泉	景	十	二	ヶ	月	二卷
二七六	祐	德	源	氏	繪		二卷
二七七	慈	鎮	十	二	月	往	來
							卷
							物
							了
							仲
							添
							狀
二七八	正	統	錄				十
							六
							卷
二七九	鉢	ノ	木				三
							卷
二八〇	浮	世	繪	十	二	月	卷
							物
二八一	十	二	影				二
							卷
二八二	浮	世	繪	襖	捲		四
							枚

- | | | | | | | |
|-----|-----|-----|----|----|------|-----|
| 二八三 | 九 | 阜 | 人 | 物 | 捲 | 八枚 |
| 二八四 | 探幽 | 破墨 | 山水 | 風呂 | 先 | 一双 |
| 二八五 | 探信 | 金地 | 鶴六 | 曲屏 | 風 | 一双 |
| 二八六 | 常信 | 金地 | 竹鶴 | 大 | 屏風 | 一双 |
| 二八七 | 探淵齋 | 金地 | 墨畫 | 山水 | 六曲屏風 | 一双 |
| 二八八 | 古土佐 | 京名所 | 六 | 曲屏 | 風 | 一双 |
| 二八九 | 金地 | 舞樂 | 六 | 曲屏 | 風 | 半双 |
| 二九〇 | 金地 | 色紙 | 張 | 小 | 屏風 | 一双 |
| 二九一 | 金地 | 馬 | 小 | 屏 | 風 | 一双 |
| 二九二 | 士佐 | 御簾 | 小 | 屏 | 風 | 一双 |
| 二九三 | 土佐 | 繪 | 千 | 蔭 | 色紙 | 二枚折 |
| 二九四 | 堆 | 黑緣 | 砭 | 入 | 屏風 | |

二九五 常信蓮鷺屏風捲 十二枚

二九六 伊川院金地松竹梅屏風捲 十二枚

二九七 幸信胡獵屏風捲 十二枚

二九八 連歌屏風捲 十二枚

二九九 文二竹孔雀屏風捲 十二枚

三〇〇 寬齋外扇面 十五枚

三〇一 短冊模張樣袋 四枚

三〇二 樂翁合庵歌寫額 四枚

三〇三 安信金地梅竹鶴捲 二枚

三〇四 唐物內侍文琳 挽家袋吉野廣東

三〇五 唐物尻張茶入 替袋二ツ

三〇六 唐物曙茶入

三〇七	春慶大茶入	替袋モール
三〇八	春慶圓座茶入	
三〇九	瀨戸肩衝茶入	
三一〇	瀨戸瓢茶入	
三一	瀨戸茶入銘浦風	
三一二	瀨戸金華山茶入	
三二三	鳴瀬戸海澁紙同茶入	銘松枝
三一四	青磁手桶茶次器	メニツ
三一五	記三紹鷗	袋二個 <small>大内桐 純子</small>
三一六	紹鷗	宗守箱
三一七	利休大棗	宗旦箱書付袋ニツ
三一八	盛阿彌金輪寺	

三一九 盛 阿 彌 長 棗

三二〇 遠州好松薄茶器 箱書松平備前守

三二一 宗 旦 棗 暮 雪 啐啄在判

三二二 宗 哲 黑 棗 如心在判

三二三 宗 哲 黑 夜 櫻 棗 共箱

三二四 木 地 櫻 蒔 繪 薄 茶 器

三二五 菊 桐 蒔 繪 平 棗

三二六 黑 秋 草 蒔 繪 棗

三二七 彫 三 島 三島刷毛目 茶 碗 半使高麗

三二八 繪 唐 津 筒 茶 碗 繪 唐 津 筒 茶

三二九 萩 公 手 茶 造 茶 碗 萩 公 手 茶 造 茶

三三〇 烈 公 松 不 二 茶 碗 烈 公 松 不 二 茶

バ五ッ

三三一 光悅赤茶碗

了々齋箱表
原叟箱裏 銘みどり

三三二 了入赤狂言茶碗

三三三 染付角分銅香合

三三四 染付長角香合

三三五 染付馬香合

三三六 備前獅子香合

三三七 信樂香合

三三八 空中香合

三三九 一入兔香合 了々齋箱

三四〇 織部六閑齋茶杓 外六本

三四一 原叟好茶箱皆具 祥瑞茶碗
銀葵紋棗

三四二 啐啄齋桐茶箱皆具 茶碗染付松竹梅

三四三	銅地紋鈞付花生
三四四	青砭松彫花生
三四五	銅牛老子香爐
三四六	祥瑞共蓋香爐
三四七	備前布袋香爐
三四八	梨子地松梅蒔繪香爐
三四九	黑地梅散火取香爐
三五〇	黑地雲鶴蒔繪木瓜小卓
三五一	黑柿水指棚
三五二	蓮花王壺
三五三	蓮花王壺
三五四	呂宋茶壺

三五五 古銅手付水指

三五六 南蠻芋頭水指

三五七 南蠻芋頭水指

三五八 朝鮮耳付水指

三五九 景山公竹水指

三六〇 長次郎唐物寫水指

三六一 唐津寫水指

三六二 常滑水指

三六三 蘆屋車軸釜

三六四 天明鉦鼓形釜

三六五 寒雉責紐釜

三六六 淨清瓢釜

蓋香置合添

宗且在判自在極添

三六七	鐵	象	嵌	蓋	置
三六八	七		寶		鎖
三六九	籠		炭		取
三七〇	吳州雲草	三足火	入		
三七一	染	付雲堂	火	人	
三七二	染	付馬	火	入	
三七三	繪	瀨戶人物	火	入	
三七四	染	付山水	水	注	
三七五	祥瑞	松竹梅		鉢	
三七六	吳州	赤繪	平	鉢	
三七七	御本	刷毛	目	鉢	
三七八	萩	小		鉢	

三七九 切子鉢

三八〇 井戶德利

三八一 染付銚子

三八二 祥瑞瓢形振出

三八三 吳州赤繪振出

三八四 提籃皆具

三八五 青磁菊地紋大皿

三八六 青磁浮牡丹皿

三八七 吳州赤繪見込花鳥皿

三八八 吳州赤繪大皿

三八九 赤繪花卉中皿 十枚

三九〇 南京赤繪人物皿 五枚

銀蓮彫魚繪茶托十枚 砂張ヤノホ

三九一	南京赤繪木瓜形	皿	五枚
三九二	染付針木	皿	五枚
三九三	染付 <small>小</small> 木	皿	十枚
三九四	九谷四方入角	皿	五人
三九五	內朱四方	盆	
三九六	青貝山水人物香盆		
三九七	龍彫	硯	
三九八	頓阿作人丸		
三九九	沈香置物		
四〇〇	水晶瑪瑙桃置物台堆朱		
四〇一	銅 <small>三人</small> 唐兒物書	鎮	外四點
四〇二	菩提樹珠數		六

四〇三

朱蜻象蛤 入 畫水 吞

三

四〇四

村梨子地蝶葵紋花丸蒔繪揃物

四〇五

村梨子地葵唐草紋付十種香

四〇六

名香十種 壹箱

四〇七

梨子地蝶蒔繪香爐箱

同重香合 香爐付

四〇八

獅子紐印材臘石

外七點

四〇九

唐木砑入印 筆筒

四一〇

獅子牡丹蒔繪見臺

四一一

村梨子地御紋付唐草見臺

四一二

村梨子地紋唐草蒔繪見臺

四一三

梅鷹蒔繪見臺

四一四

梨子地浮草蒔繪盆

五客

四一五 黑地竹唐草蒔繪大文庫 一對 外二個

四一六 木地鳳凰彫文臺

四一七 木地瀧鷹彫文庫

四一八 楠天蒔繪猓枕

四一九 梨子地葵紋刀掛

四二〇 木地波千鳥彫刀掛

四二一 梨子地紋散刀掛

四二二 印籠提物桐引出簞笥入

四二三 安親春日印籠也 鶯鳥印籠 提物

四二四 唐物堆朱青貝綱代寄塗引出物

四二五 梨子地牡丹蒔繪大小文箱

四二六 堆黑花鳥大食籠

數々

三點

四二七 梨子地葵紋草花蒔繪八角食籠

四二八 扇面蒔繪提重

四二九 梨子地松鶴蒔繪大重箱

四三〇 時代黑地蒔繪佐くつ箱

四三一 黑柿菊水蒔繪紙臺

四三二 木地松鷹蒔繪鼻紙臺

四三三 黑地梅蒔繪鼻紙臺

四三四 紫檀六角銀透莨盆

四三五 金馬莨入

四三六 銅手爐一對

四三七 蒔繪駕籠

四三八 雲鶴染付落掛床椽

四三九 班竹縫簾 二枚

四四〇 木彫欄間 數々

四四一 紋唐草蒔繪琴

四四二 琵琶掛物 添

四四三 太鼓鼓四皮大 二二組

四四四 笛銘春霞 二個

四四五 古銅鐘

四四六 鉦鞆 鼓鼓

四四七 銀藥貯具

四四八 明鏡 外十個

四四九 裝束 六十九枚

四五〇 翁面松竹鶴龜蒔繪箱入 二面

四五 翁 及 黑 色 四面

四五二 緋 厚 房

四五三 鹿 金小札紫系絨巴紋 立具 足

四五四 紫 絨 龍 頭 鎧 附屬品添

四五五 白 糸 絨 具 足 胴 金 唐 皮 附屬付

四五六 二 段 絨 具 足 袖紺糸前立毛

四五七 紫 絨 具 足 小袖白糸

四五八 紺 糸 絨 具 足 鐵胴前立菊

四五九 紺 糸 皮 小 札 具 足 早乙女家親兜

四六〇 萌 黃 糸 絨 具 足 烏帽子三個

四六一 金 小 札 紺 糸 絨 前 立 鬼 面 兜 替兜三個

四六二 赤 銅 雲 彫 金 物 付 兜 勝 色 ノ下輪付

四六三 紺糸緘前立龍頭具足 白糸緘葵紋散替胴付

四六四 半 太 刀 身宗近 目貫花葵

四六五 赤銅 太刀 唐 草 小 大身ナシ 小虎徹

四六六 銀造半太刀大小 目貫松竹

四六七 半太刀拵大小 大則光 小友重 大無銘信國 小同 虎徹 目貫菊水

四六八 拵付大 小 大相州綱宗兼氏 目貫虎

四六九 拵付大 小 大小景長 目貫赤銅地紙

四七〇 拵付大 小 大忠廣 小近則 大小目貫雞

四七一 拵付大 小 大小壽幸 目貫金大根鼠

四七二 拵付大 小 大忠廣 小冬廣 目貫葵紋

四七三 拵付大 小 大無銘定宗 小 正家 目貫蝶

四七四 拵付大 小 大壽格 小兼元 松竹梅拵

四八六	四八五	四八四	四八三	四八二	四八一	四八〇	四七九	四七八	四七七	四七六	四七五
盛	忠	盛	兼	長	長	拵	拵	拵	拵	拵	拵
光	吉	重	定	次	光	付	付	付	付	付	付
拵	拵	拵	拵	拵	拵	小	大	大	大	大	大
付	付	付	付	付	付	大	小	小	小	小	小
刀	刀	刀	刀	刀	刀	小	小	小	小	小	小
三所赤銅獅子	三所馬	無銘葵拵	目貫金鳳凰	三所蝶紋	目貫龍	大小忠明	大小三原 小壽實	大小忠綱 小ナシ	大吉包 小虎徹	大國友 小壽實	大宗近 小信國
						目貫松葉	目貫葵紋 折紙付	三所獅子	目貫金雞鳥三番叟	葵紋拵	葵拵

四八七	兼	光	拵	付	刀	三所大根折紙付
四八八	七	寶	拵	拵	刀	<small>大若州宗吉 小植村元一</small> 目貫金蝶
四八九	拵		付	刀	身國重	三所寶盡
四九〇	拵		付	刀	自義行	三所梅松 折紙付
四九一	拵		付	刀	身ナシ	目貫牡丹
四九二	拵		付	刀	身末行	三所風雷神 折紙付
四九三	拵		付	刀	身兼元	三所秋草
四九四	片	山		刀	白鞘入無銘	
四九五	長	一	光	刀	白鞘入	
四九六	行	文	光	刀	白鞘入無銘	折紙付
四九七	來	字	光	刀	白鞘入無銘	折紙付
四九八	正	國	光	刀	白鞘入金銘	
四九八	宗			刀		

四九九 兼
 五〇〇 兼
 五〇一 兼
 五〇二 兼
 五〇三 助
 五〇四 貞
 五〇五 國
 五〇六 長
 五〇七 元
 五〇八 面
 五〇九 兼
 五一〇 兼

光 元 元 氏 次 次 直 義 清 影 門 定

刀 刀 刀 刀 刀 刀 刀 刀 刀 刀 刀 刀

白鞘入
 無銘 目貫鐵鉋
 無銘 折紙付
 白鞘入無銘 折紙付
 白鞘入
 白鞘入無銘
 白鞘入金銘 折紙付
 白鞘入 折紙付
 白鞘入 折紙付
 白鞘入 金銘來太郎
 折紙付
 折紙付
 小札付

五二二	五二一	五二〇	五一九	五一八	五一七	五一六	五一五	五一四	五一三	五二二	五一一	
正	金	國	廣	國	兼	烈	正	行	信	正	實	綱
眞	銘		盛		祐						行	
拵	康	重	賀		兼						輝	
付	光			真	法	公	廣	長	元	盛	行	廣
脇	拵	脇	短		銘	定					兩	
差	脇										作	
	差	差	刀	刀	刀	刀	刀	刀	刀	刀	刀	刀
目貫金十二支	目貫赤銅色繪二ツ蝶	白鞘入	同白鞘入	同白鞘入	白鞘入	白鞘入	白鞘入	白鞘入	白鞘入	白鞘入	白鞘入	白鞘入
							無銘			折紙付		
							折紙付					

五二三 兼次 拵付 脇差

目貫銀鷺

五二四 壽實 拵付 脇差

目貫鐘馗牛若

五二五 盛光 拵付 脇差

無銘茶道具拵

五二六 盛光 拵付 脇差

目貫帆掛船

五二七 兼常 拵付 脇差

三所桃

五二八 元重 拵付 脇差

無銘目貫金牡丹

五二九 景光 拵付 脇差

目貫鶴

五三〇 經家 拵付 脇差

目貫蝶紋

五三一 拵付 脇差

目貫東明粟

五三二 拵付 脇差

身忠明
身壽實
葵拵

五三三 拵付 脇差

身兼光
目貫唐兒

五三四 拵付 脇差

身兼光
目貫金獅子

五四六	五四五	五四四	五四三	五四二	五四一	五四〇	五三九	五三八	五三七	五三六	五三五
新來 藤國 號國 光 光 短 短	當 麻	國 廣	延 壽 國	拵 付	拵 付	正 宗	利 光	拵 付	拵 付	拵 付	拵 付
刀	刀	刀	刀	刀	刀	差	差	差	差	差	差
同 白鞘入	無銘 白鞘入	無銘 白鞘入	白鞘入	無銘 目貫 葵紋	身來國俊 目貫大根 鼠布袋	白鞘入	白鞘入	身ナシ 三所虫	身ナシ 猿拵	無銘長義 目貫金獅子	長旨 葵紋拵 筭ナシ

五五七 兼房拵付合口

目貫馬

五四八 拵付合口

内身ナシ 三所獅子

五四九 拵付合口

身正榮 三所蝶

五五〇 小道具箆筥入

三所八組 小柄二十五本
鏝三十一枚 目貫三組 小柄筥六組
其他數々

五五一 陣羽織數種

火事兜三添 網代葵紋付文庫入

五五二 白糸緘陣羽織

五五三 黑地雲龍蒔繪鞍鐙

五五四 梨子地草花蒔繪鞍鐙

五五五 梨子地獅子蒔繪鞍

五五六 梨子地菊水蒔繪鞍

五五七 梨子地蓮蒔繪鞍

五五八 平地梅蒔繪鞍

五五九 法

螺

貝

五六〇

鎗

薙

刀

二十五本

法螺貝

陳笠四枚

簾

以
上

計五百六拾點

東京 精藝出版合資會社印刷



[Original letter removed from sales catalog on January 21, 1997 by archivist and placed in Charles Lang Freer Papers]

YAMANAKA & COMPANY
680 FIFTH AVE., NEW YORK

*ack'd
Aug 1.*

July 31, 1919.

Charles L. Freer, Esq,
Hotel Gotham, New York.

Dear Mr. Freer:-

I herewith hand you, with our compliments,
Catalogue of the Second Sale of Viscount Ikeda, held in the
Tokyo Art Club on June 2nd, and which sale realized one million
and fifty thousand yen.

Hoping you will enjoy looking through it and
with best wishes, I am,

Very sincerely yours,

D. F. Shiraie

S.S./P.

1870

Received of the General Agent of the

Insurance Company of the State of New York

the sum of \$1000.00

for the sum of \$1000.00

paid to the order of the

Insurance Company of the State of New York

on the 1st day of

January 1870

for the sum of \$1000.00

paid to the order of the

Insurance Company of the State of New York

on the 1st day of

January 1870

for the sum of \$1000.00

paid to the order of the

Insurance Company of the State of New York

Ibide collection
2 d. ... le, June, 1919.

